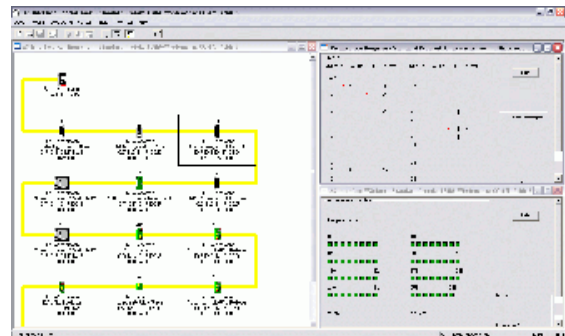


**Bediensoftware
zur Konfiguration, Programmierung und
zur AS-i-Diagnose und AS-i-Safety-Diagnose**

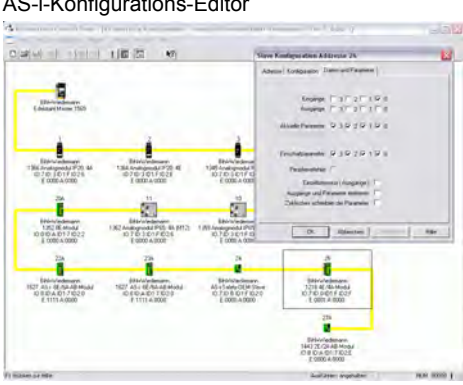

von Bihl+Wiedemann
**AS-i-Mastern und
AS-i-Gateways**



Art.-Nr. BW1602: Software AS-i-Control-Tools mit seriellen Kabel für AS-i-Master in Edelstahl

Art.-Nr. BW1563: Software AS-i-Control-Tools mit seriellen Kabel für Allen-Bradley AS-i-Master

Art.-Nr. BW1203: Software AS-i-Control-Tools

<p>Allgemeines</p>	<ul style="list-style-type: none"> • Betriebssystem: Win 98 SE, Win NT4, Win Me, Win 2000, Win XP, Vista 32 Bit, Windows 7 (32 Bit oder 64 Bit) • Übersichtliche Bedienung • Einfache Installation • Sprache: Englisch/Deutsch • Umfangreiches kontextsensitives Hilfemenü
<p>AS-i-Konfigurations-Editor</p> 	<p>Laden, Speichern, Bearbeiten und Verwalten von AS-i-Konfigurationen Inbetriebnahmewerkzeug für AS-i</p> <ul style="list-style-type: none"> • Graphische Darstellung des AS-i-Netzwerkes <ul style="list-style-type: none"> - Auswahl von Geräte-Icons aus Icon-Bibliotheken - Einfaches Einbinden eigener Icons und Anlegen von Geräten • Alternativ: Klartext-Darstellung des AS-i-Netzwerkes • Anzeige der Ist-Konfiguration am AS-i (Slave-Profil im Klartext) • Vergleich von Ist-Konfiguration mit projektierte Konfiguration • Programmierung von Slaveadressen • Projektieren der Ist-Konfiguration • Lesen von Eingängen • Schreiben von Ausgängen • Schreiben von Parametern • Projektierung einzelner Slaves (Online/Offline) • Eingabemöglichkeit individueller Slavebezeichnungen durch den Anwender
<p>AS-i-Adressierungs-Assistent</p>	<ul style="list-style-type: none"> • Automatische Adressierung der AS-i-Slaves bei der Inbetriebnahme (kein Handadressiergerät notwendig)
<p>Erweiterte AS-i-Diagnosefunktionen</p> 	<ul style="list-style-type: none"> • Anzeige von AS-i-Slaves, die in der Vergangenheit einen Konfigurationsfehler verursacht (Speicherung der Fehlerursache) • Qualitative Bewertung der AS-i-Kommunikation anhand von Fehlerzählern für jeden AS-i-Slave • Erweiterte AS-i-Diagnosefunktionen • AS-i-Safety-Diagnose ohne zusätzliche Software des AS-i-Monitors möglich
<p>AS-i-Master Eigenschaften</p>	<ul style="list-style-type: none"> • Auslesen und Einstellen von AS-i-Master und AS-i-Control-Flags
<p>Sonstige Funktionen</p>	<ul style="list-style-type: none"> • Offline/Online-Modus (z. B. Projektierung) • Laden und Speichern von AS-i-Konfigurationsdateien • Laden und Speichern von AWL-Programmdateien
<p>Verwendbar mit folgenden AS-i-Mastern</p>	<ul style="list-style-type: none"> • AS-i/PROFIBUS-Gateways, AS-i/Modbus-Gateways, AS-i/DeviceNet-Gateways, AS-i/Ethernet TCP/IP-Gateway • AS-i-Control - AS-i-Master mit RS 232, RS 485, RS 422 • AS-i-PC2, AS-i-PC104, AS-i-PCI-Board • AS-i-Master/Scanner für Allen-Bradley ControlLogix, CompactLogix/ MicroLogix 1500