

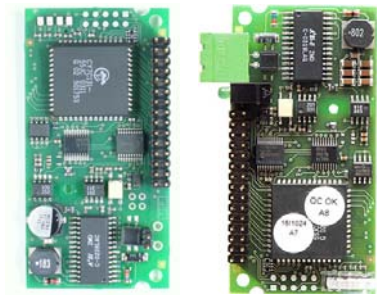
## AS-i-Masterbaugruppe als OEM-Modul

AS-i-Master OEM-Modul zur Integration in eigene Elektronik

AS-i Spezifikation 3.0

AS-i-Master-Besonderheiten wie AS-i-Safety-Diagnose, AS-i-Analyser-Funktionen usw.

Bestückungsvarianten optional, sprechen Sie uns an!



BW1670

BW1554



Artikel-Nr. BW2176 mit Option zur AS-i-Chip-Programmierung

Artikel-Nr. BW1670 für Benutzung mit dem Evaluationkit BW1565

Artikel-Nr. BW1588 für AS-i 3.0-Kundenanwendungen

Artikel-Nr. BW1554 Muster für verschiedene Bestückungsvarianten

Der AS-i-Master realisiert den kompletten Funktionsumfang eines AS-i-Masters 3.0 auf einem OEM-Modul.

Das Modul hat folgende Eigenschaften:

- +5 V Versorgung
- 8 Bit Datenbus
- 10 Bit Adressbus
- Interrupt-fähig
- AS-i-Anschluss auch auf 2.54 mm Anschluss
- 2 x 15-polige Stiftleiste 2.54 mm für das DPRAM-Interface und serielle Schnittstelle (TTL)
- Optional: AS-i-Anschluss über COMBICON-Klemmen an der Frontseite (BW1554)

Das AS-i-Master OEM-Modul ist ideal zur Integration in eine kundenspezifische Elektronik geeignet. Das AS-i-Master OEM-Modul erfüllt die neue Spezifikation 3.0 und unterstützt alle neuen

AS-i-Funktionen. Zusätzlich werden alle AS-i-Master Spezialitäten von Bihl+Wiedemann wie die spezielle AS-i-Safety-Diagnose, AS-i-Analyser-Funktionen usw. vom neuen OEM-Modul unterstützt.

Das AS-i-Master OEM-Modul BW1588 ist die optimale Variante für die Benutzung mit dem Mainboard des Anwenders. AS-i wird über ein angelötetes Kabel am Modul angeschlossen.

Das AS-i-Master OEM-Modul BW1670 verfügt über zwei zusätzliche Stiftleisten als Anschluss für AS-i. Dadurch kann dieses Board ohne Änderung in Verbindung mit dem Evaluationkit BW1565 benutzt werden.

BW1554 zeigt weitere Bestückungsmöglichkeiten wie LEDs, COMBICON-Stecker als AS-i-Anschluss usw.

Kundenspezifische Bestückungsvarianten sind jederzeit möglich, sprechen Sie uns an!

Artikel-Nr.	BW1554/BW1588/BW1670/BW2176
AS-i-Spezifikation	3.0
Typ	OEM-Modul
Maße (L, B, H)	73 mm, 37 mm, 14 mm
Gewicht	25 g
Schnittstelle	8 Bit Businterface; galvanische Trennung zu AS-i
Bemessungsbetriebsspannung	5 V DC und AS-i-Spannung
Bemessungsbetriebsstrom	ca. 100 mA aus Versorgungsspannung ca. 70 mA aus AS-i
Isolationsspannung	≥ 500 V
EMV	gemäß EN 50 081-2, EN 61 000-6-2, EN 50 295
Betriebstemperatur	0°C ... +55°C
Lagertemperatur	-25°C ... +70°C
Zulässige Feuchtigkeitsbeanspruchung	gemäß EN 61 131-2
Zulässige Schockbeanspruchung	gemäß EN 61 131-2
Zulässige Schwingbeanspruchung	gemäß EN 61 131-2
AS-i-Zykluszeit je AS-i-Kreis	150 μs*(Anzahl Slaves + 2)

### Zubehör:

- Evaluationkit für AS-i-Master OEM-Modul (Art.-Nr. BW1565)
- AS-i-Konfigurator (Windows) „AS-i-Control-Tools“

