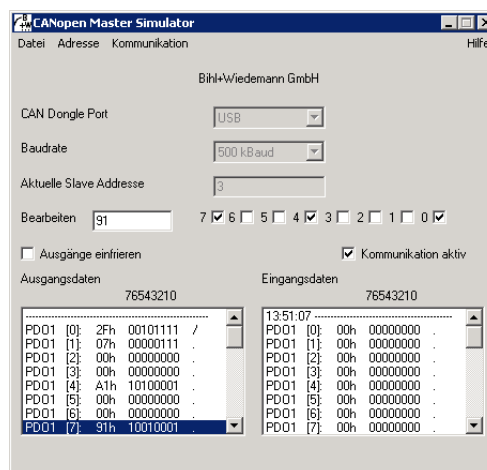


Software para la puesta en marcha de esclavos CANopen

Dongle CAN

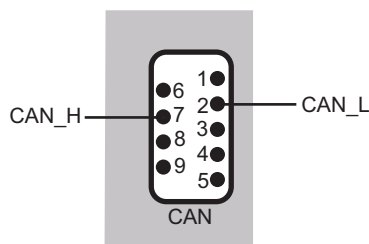


El simulador de maestros CANopen es una sencilla herramienta universal para el intercambio de datos con esclavos CANopen de casi todos los fabricantes sin un maestro CANopen. Sin más entradas ni archivos adicionales se pueden leer datos de entrada y escribir datos de salida. Evidentemente, con el simulador de maestros CANopen también se pueden leer y escribir objetos especiales. Así mismo existe la posibilidad de examinar los nodos de un ramal CANopen completa. Además de la representación hexadecimal y binaria de los datos E/S

digitales, también se representan con caracteres ASCII. Los datos E/S analógicos se exponen en representación decimal. Los datos de salida pueden ser transmitidos consistentemente.

En el alcance del suministro del simulador de maestro CANopen se incluye el dongle CAN. El dongle CAN es el convertidor de interfaces ideal entre la interfaz USB del PC y CANopen. El dongle es muy compacto y se alimenta de la interfaz USB del PC. Por esa razón también es idóneo para la configuración móvil con un ordenador portátil.

N° art.	BW1453
Datos generales	
Nombre	Dongle CAN
Interfaces	Interfaz USB Interfaz CAN con conector sub-D de 9 polos (macho)
Alimentación de tensión	Obtiene su tensión de la interfaz USB del PC
Longitud del cable	Máx. 2 m
Velocidad de transmisión	5, 10, 20, 50, 100, 125, 250, 500 o 1000 kBaud
Instalación	
Requisitos técnicos	PC compatible con IBM a partir de 80486
Requisitos del sistema	
Sistema operativo	Windows 98, Windows NT / Windows 2000, Windows Me / Windows XP, Windows 7 Windows 10 (32 bits y 64 bits)
Medioambiente	
Temperatura ambiente	0 °C ... +55 °C
Temperatura de almacenamiento	-25 °C ... +70 °C
Alcance del suministro	
Alcance del suministro	Software: • Simulador de maestro CANopen • Dongle CANopen



Accesorios:

- Cable de datos sub-D para pasarelas ASi con interfaz CAN (n° art. BW1226)