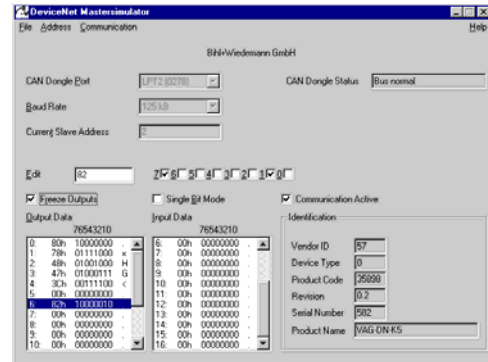


Inbetriebnahmesoftware für DeviceNet-Slaves

DeviceNet-Dongle mit USB-Schnittstelle



Artikel-Nr. BW1420 mit USB-Schnittstelle

Der DeviceNet-Mastersimulator ist ein einfaches universelles Werkzeug für den Datenaustausch mit DeviceNet-Slaves fast aller Hersteller. Ohne weitere Eingaben oder zusätzliche Dateien können Eingangsdaten gelesen und Ausgangsdaten geschrieben sowie Diagnosefunktionen angezeigt werden. Darüber hinaus können mit dem DeviceNet-Mastersimulator selbstverständlich auch Attribute gelesen und geschrieben werden. Es besteht auch die Möglichkeit, einen kompletten DeviceNet-Strang nach angeschlossenen Teilnehmern zu durchsuchen. Das Adressieren sowie das Einstellen der Baudrate des DeviceNet-Slaves ist ebenfalls möglich. Die E/A-Daten werden hexadezimal und binär dargestellt.

Im Einzelbitmodus besteht die Möglichkeit, Ausgänge genau solange gesetzt zu halten, wie die Maustaste gedrückt wird. Die Geräteidentifikation wird aus den DeviceNet-Slaves ausgelesen und mit den E/A-Daten angezeigt.

Im Lieferumfang des DeviceNet-Mastersimulators ist der DeviceNet-Dongle enthalten. Der DeviceNet-Dongle ist der ideale Schnittstellenkonverter zwischen einem USB-Port (der parallelen Schnittstelle des PCs) und DeviceNet. Der Dongle ist sehr kompakt und versorgt sich am USB (aus der Tastaturschnittstelle des PCs). Deshalb ist er auch für mobilen Aufbau mit einem Laptop oder Notebook bestens geeignet.

Artikel-Nr.	BW1420
Schnittstellen	USB-Schnittstelle CAN-Schnittstelle mit 9-pol. D-Sub-Stecker (male)
Spannungsversorgung	bezieht seine Spannung aus dem USB-Port des PCs
Leitungslänge	max. 2 m
Übertragungsrate	125, 250 und 500 Kbaud
Umgebungstemperatur	0°C ... +55°C
Lagertemperatur	-25°C ... +70°C

Voraussetzungen:

- IBM kompatibler PC ab 80486
- Plug and Play Bios

Betriebssystem:

Windows 98, Windows NT, Windows 2000, Windows Me, Windows XP, Windows 7, Windows 10 (32-Bit und 64-Bit)

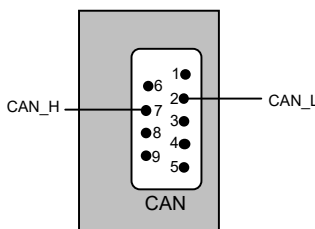
Lieferumfang:

- Software DeviceNet-Mastersimulator
- DeviceNet-Dongle

Hinweise:

- Am Ende der Leitung des DeviceNet muss ein Abschlusswiderstand (120 Ohm) angeschlossen werden.
- DLL-Treiber und Beispielprogramme stehen auf der Homepage zum Download zur Verfügung und werden nicht mitgeliefert.

Anschlussbelegung D-Sub-Stecker:



Zubehör:

- D-Sub-Datenkabel für ASI Gateways mit CAN-Schnittstelle (Art.-Nr. BW1226)