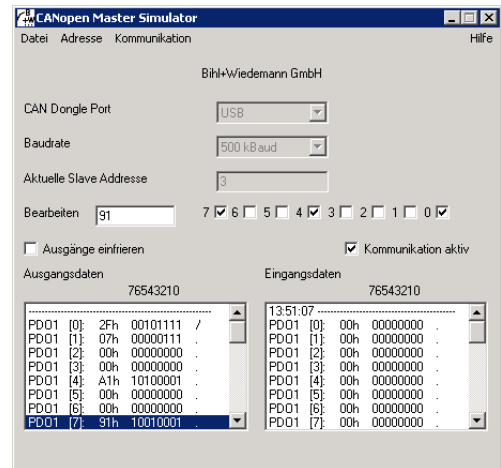


Inbetriebnahmesoftware für CANopen-Slaves

CAN-Dongle

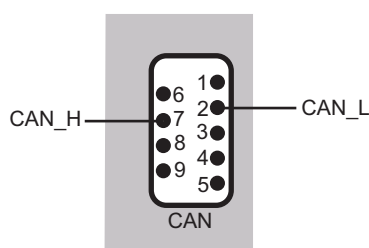


Der CANopen-Mastersimulator ist ein einfaches universelles Werkzeug für den Datenaustausch mit CANopen-Slaves fast aller Hersteller ohne einen CANopen-Master. Ohne weitere Eingaben oder zusätzliche Dateien können Eingangsdaten gelesen und Ausgangsdaten geschrieben. Darüber hinaus können mit dem CANopen-Mastersimulator selbstverständlich auch spezielle Objekte gelesen und geschrieben werden. Es besteht auch die Möglichkeit, einen kompletten CANopen-Strang nach angeschlossenen Teilnehmern zu durchsuchen. Die digitalen E/A-Daten werden neben der hexadezimalen und binären Dar-

stellung auch als ASCII-Zeichen dargestellt. Analoge E/A-Daten werden dezimal dargestellt. Ausgangsdaten können konsistent übertragen werden.

Im Lieferumfang des CANopen-Mastersimulators ist der CAN-Dongle enthalten. Der CAN-Dongle ist der ideale Schnittstellenkonverter zwischen der USB-Schnittstelle des PCs und CANopen. Der Dongle ist sehr kompakt und versorgt sich aus der USB-Schnittstelle des PCs. Deshalb ist er auch für mobilen Aufbau mit einem Laptop oder Notebook bestens geeignet.

Artikel-Nr.	BW1453
Allgemeine Daten	
Name	CAN-Dongle
Schnittstellen	USB-Schnittstelle CAN-Schnittstelle mit 9-poligem D-Sub-Stecker (male)
Spannungsversorgung	bezieht seine Spannung aus der USB-Schnittstelle des PCs
Leitungslänge	max. 2 m
Übertragungsrate	5, 10, 20, 50, 100, 125, 250, 500 oder 1000 KBAud
Installation	
Technische Voraussetzungen	IBM kompatibler PC ab 80486
Systemvoraussetzungen	
Betriebssystem	Windows 98, Windows NT / Windows 2000, Windows Me / Windows XP, Windows 7, Windows 10 (32-Bit und 64-Bit)
Umwelt	
Betriebstemperatur	0 °C ... +55 °C
Lagertemperatur	-25 °C ... +70 °C
Lieferumfang	
Lieferumfang	Software: • CANopen-Mastersimulator • CANopen-Dongle



Zubehör:

- D-Sub-Datenkabel für ASI Gateways mit CAN-Schnittstelle (Art.-Nr. BW1226)