

## ASi Master

Geeignet für SAP4, SAP5, A<sup>2</sup>Si und ASI4U

Zur Programmierung, Entwicklung und Prüfung von ASi-3 Modulen

ASi Spezifikation 3.0



### Artikel-Nr. BWU1728 mit Master RS232

Der ASi Funktions- und EMV-Testmaster mit RS 232 Schnittstelle kann in 3 unterschiedlichen Modi betrieben werden:

1. Als Standard ASi Master nach der Spezifikation 3.0.
2. Als Werkzeug zur Programmierung der ASi Module ICs SAP4, SAP5, A<sup>2</sup>Si und ASI4U. Hierzu stehen einfache Windows-Programme zur Verfügung.

3. Als Hilfsmittel zur Durchführung von Funktionstest und EMV-Tests, die bei jeder ASi Modulentwicklung notwendig sind (EMV-Testmodus).

Der ASi Funktions- und EMV-Testmaster wird u.a. bei der ASi Zertifizierung in Leipzig zur Freigabe und Prüfung von ASi Modulen verwendet.

Graphische Anzeige	Art.-Nr. BWU1728
Bemessungsbetriebsstrom	Masternetzteil ca. 200 mA aus dem ASi Kreis
Bemessungsbetriebsspannung	ASi Spannung 30 V DC
Baudrate	19200 Baud
Schnittstelle	RS 232
ASi Zykluszeit	150 µs*(Anzahl Teilnehmer + 2)
Anzeigen	
LCD	ASi Teilnehmer-Adressenanzeige, Fehlermeldungen
LED grün (power)	Spannung EIN
LED grün (ser active)	serielle Schnittstelle im Betrieb
LED rot (config error)	Konfigurationsfehler
LED grün (U ASi)	ASi Spannung OK
LED grün (ASi active)	ASi Betrieb normal
LED grün (prg enable)	automatische Modulprogrammierung möglich
LED gelb (prj mode)	Projektierungsmodus aktiv
Taster	4
Isolationsspannung	≥ 500 V
EMV	EN 61000-6-2, EN 61000-6-4
Umgebungstemperatur	0°C ... +55°C
Lagertemperatur	-25°C ... +85°C
Gehäuse	ASi 3.0 Mastergehäuse in Edelstahl
Maße (L, B, H)	120 mm, 75 mm, 83 mm
Schutzart nach DIN 40 050	IP20
zulässige Schock- und Schwingbeanspruchung	gemäß EN 61 131-2
Gewicht	460 g

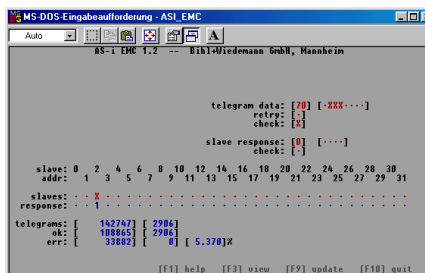
### Der EMV-Testmodus

Für spezielle Tests am ASi bei Laborbedingungen (Versuche mit Bursts auf der ASi Leitung, mit sehr langen ASi Kabeln o.ä.) besteht die Möglichkeit, den Master in einen nicht ASi konformen Betriebszustand zu versetzen.

Der ASi Master wird zu einem ASi Testaufbau für Experten. In diesem Testmodus werden vom Host die Liste der anzusprechenden Module und die Telegramme, mit denen diese Module angesprochen werden sollen, vorgegeben.

Vom Host aus kann eingestellt werden, ob nicht fehlerfrei beantwortete Telegramme vom ASi Master wiederholt werden dürfen, während beim normalen ASi Betrieb Datentelegramme zweimal wiederholt werden können. Außerdem kann angegeben werden, ob der Master solche Modulantworten als gestört einstufen soll, die zwar formal korrekt sind, deren Datenteil aber nicht einer vorgegebenen Antwort entspricht.

Zum Betrieb des Masters im EMV-Testmodus dient ein eigenes Programm **ASi EMC.EXE**. Dieses wird auch als Windows-Version mitgeliefert.



### Eigene Programme

Es ist natürlich auch möglich, den ASi Master mit eigenen Programmen von anderen Hostrechnern aus zu betreiben. Die hierfür notwendigen Telegramme sind in der Bedienungsanleitung ausführlich erläutert.

### Lieferumfang:

- ASi Funktions- und EMV-Testmaster mit RS 232, Masternetzteil A
  - Windows-Programm **ASi EMC.EXE** für EMV-Testmodus
  - Windows-Programme zur Programmierung von SAP4, SAP5, A<sup>2</sup>Si und ASI4U
  - Software ASi Control-Tools mit seriellem Kabel für ASi Master in Edelstahl (Art.-Nr. BW1602)
- Ein DLL-Treiber zur Programmierung des A<sup>2</sup>Si- und SAP4-ASICs wird auf Anfrage getrennt angeboten (Art.-Nr. 1356)