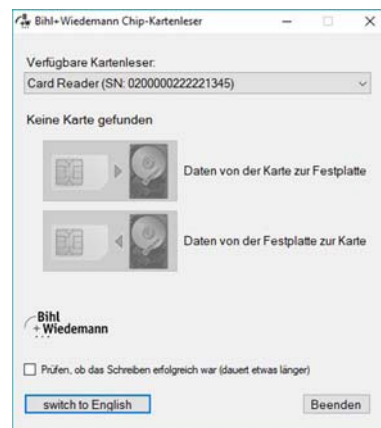


# Kopierstation 5.0 für Bihl+Wiedemann Chipkarten



(Abbildung ähnlich)



<b>Artikel Nr.</b>	<b>BW4046</b>
<b>Allgemeine Daten</b>	
Komponenten	Chipkarten Lese-/Schreibgerät mit USB Anschlusskabel Chipkartentransfer-Software
Kabellänge	1 m
Funktionsbeschreibung	Die Kopierstation dient der Vervielfältigung von Chipkarten für Bihl+Wiedemann Geräte. Über die PC Software kann der Inhalt einer Chipkarte gelesen und in einer Datei gespeichert werden bzw. eine zuvor gespeicherte Datei gelesen und auf eine Chipkarte geschrieben werden. geeignet für Bihl+Wiedemann Chipkarten der Größen 32 kByte (BW2079), 128 kByte (BW2222), 512 kByte (BW4055) und MP Plug 32 kByte (BW3241)
<b>Systemvoraussetzungen</b>	
Betriebssystem	Vista / Windows 7 / Windows 8 / Windows 10
Kompatibilität	32bit und 64bit Systeme
Schnittstellen	USB