

Maestros de test CEM y de funcionamiento ASi 3.0

Maestro ASi

Ideal para SAP4, SAP5, A²Si y ASI4U

Para programar, desarrollar y verificar módulos ASi

Especificación ASi 3.0



Nº art. BWU1728 con maestro RS232

El maestro de test CEM y de funcionamiento ASi con interfaz RS 232 puede operar en 3 modos distintos:

1. Como maestro ASi estándar según la especificación 3.0.
2. Como herramienta para programar las ICs de módulos ASi SAP4, SAP5, A²Si y ASI4U. A tal fin hay disponibles sencillos programas de Windows.

3. Como medio auxiliar para realizar los tests de funcionamiento y tests CEM que son necesarios en todos los desarrollos de módulos ASi (modo de test CEM).

El maestro de test CEM y de funcionamiento ASi se utiliza, entre otras cosas, en la certificación ASi en Leipzig para la habilitación y verificación de módulos ASi.

Visualización gráfica	Nº art. BWU1728
Corriente de servicio asignada	Alimentador maestro, aprox. 200 mA del circuito ASi
Tensión de servicio asignada	Tensión ASi 30 V CC
Velocidad de transmisión	19.200 baudios
Interfaz	RS 232
Tiempo de ciclo ASi	150 µs* (cantidad de participantes + 2)
Indicadores	
LCD	Indicación de direcciones de participantes ASi, mensajes de error
LED verde (power)	Tensión ON
LED verde (ser active)	Interfaz en serie en funcionamiento
LED rojo (config error)	Error de configuración
LED verde (U ASi)	Tensión ASi O.K.
LED verde (ASi active)	Funcionamiento ASi normal
LED verde (prg enable)	Programación automática de módulos factible
LED amarillo (prj mode)	Modo de configuración activo
Tecla	4
Tensión de aislamiento	≥ 500 V
CEM	EN 61000-6-2, EN 61000-6-4
Temperatura ambiente	0°C ... +55°C
Temperatura de almacenamiento	-25°C ... +85°C
Carcasa	Carcasa del maestro ASi 3.0 en acero inoxidable
Dimensiones (L, An, Al)	120 mm, 75 mm, 83 mm
Grado de protección conforme a DIN 40 050	IP20
Solicitud admisible por choques y vibraciones	Conforme a EN 61 131-2
Peso	460 g

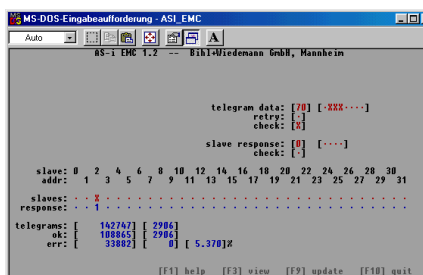
El modo de test CEM

Para realizar tests especiales en ASi con condiciones de laboratorio (ensayos con ráfagas en el cable ASi, con cables ASi muy largos o similares) existe la posibilidad de poner el maestro en un estado operativo no conforme a ASi.

El maestro ASi se convierte en una configuración de test ASi para expertos. En este modo de test, el host predetermina la lista de los módulos sobre los que se va a actuar y los telegramas con los que se actuará en esos módulos.

El host también puede ajustar si los telegramas respondidos con errores pueden ser repetidos o no por el maestro ASi, mientras que en el funcionamiento ASi normal se pueden repetir dos veces los telegramas de datos. Además, se puede indicar si el maestro clasificará o no como defectuosas aquellas respuestas de los módulos que, aunque sean formalmente correctas, la parte que contiene los datos no corresponde a una respuesta predeterminada.

Para el funcionamiento del maestro en el modo de test CEM se utiliza un programa propio **ASI_EMC.EXE**. Éste también se incluye en el suministro en una versión de Windows.



Programas propios

Naturalmente, también es posible hacer funcionar el maestro ASi con programas propios desde otros ordenadores host. En las instrucciones de servicio se explican detalladamente los telegramas necesarios a tal fin.

Alcance del suministro:

- Maestro de test CEM y de funcionamiento ASi con RS 232, fuente de alimentación del maestro A
- Programa de Windows **ASI_EMC.EXE** para el modo de test CEM
- Programas de Windows para programar SAP4, SAP5, A²Si y ASI4U
- Software ASi Control-Tools con cable en serie para maestros ASi de acero inoxidable (nº art. BW1602)

Sobre demanda se ofrecerá por separado un controlador DLL para la programación de las ASICs de A²Si y SAP4 (nº art. 1356)