

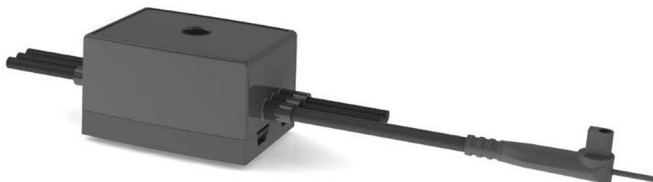
1 x conexión para cable perfilado

Conexión periférica por
 3 x conectores hembra para cable M12, rectos, 5 polos +
 2 x conectores hembra para cable M8 snap-in rectos, 4 polos



Conexión ASi a través de cable perfilado y tecnología de perforación

Conexión AUX a través de conectores hembra para cable M12



1 x conexión para dispositivos de direccionamiento ASi

(Figura similar)



Figura	Entradas digitales	Salidas digitales	Tensión de entrada (alimentación del sensor) ⁽¹⁾	Tensión de salida (alimentación actuadores) ⁽²⁾	Conexión ⁽³⁾	Dirección ASi ⁽⁴⁾	N° art.
	4	4 x electrónica	desde AUX	desde AUX	3 x conectores hembra para cable M12, rectos, 5 polos + 2 x conectores hembra para cable M8 snap-in, rectos, 4 polos + 1 x conexión para dispositivos de direccionamiento ASi	1 dirección AB	BWU3676

(1) **Tensión de entrada (alimentación del sensor):** Las entradas están alimentadas por ASi o por AUX (alimentación auxiliar 24 V). Si están alimentadas por ASi, las entradas no deben estar conectadas a tierra ni a ningún potencial externo.

(2) **Tensión de salida (alimentación de los actuadores):** Las salidas están alimentadas por ASi o por AUX (alimentación auxiliar 24 V). Si están alimentadas por ASi, las entradas no deben estar conectadas a tierra ni a ningún potencial externo.

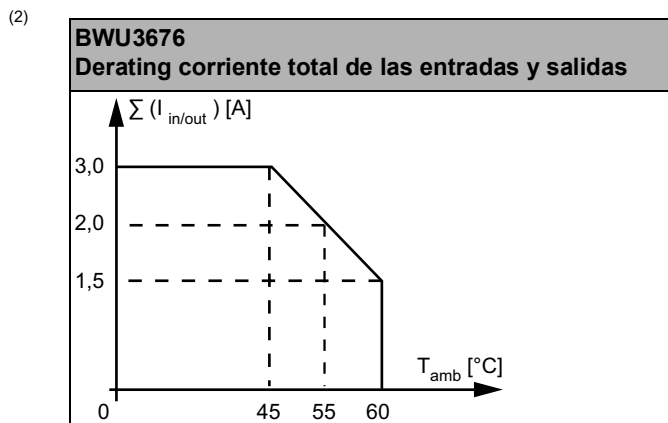
(3) **Conexión:** Otras opciones de conexión están disponibles bajo petición.

(4) **Dirección ASi:** 1 dirección AB (máx. 62 direcciones AB/circuito ASi), 2 direcciones AB (máx. 31 módulos con 2 direcciones AB), direcciones simples (máx. 31 direcciones simples/circuito AS-i), funcionamiento mixto posible. En los módulos con dos participante ASi el segundo se mantiene desactivado, mientras el primer participante ASi tenga asignada la dirección «0». A petición del cliente suministramos también los nodos con perfiles ASi especiales.

N° art.	BWU3676	
Datos generales		
Tipo de dispositivo	Entrada/salida	
Conexión		
Conexión ASi/AUX	ASi: Cable perfilado y tecnología de perforación AUX: conector hembra para cable M12, recto, 5 polos	
Conexión periférica	3 x conector hembra para cable M12, recto, 5 polos + 2 x conector hembra para cable M8 snap-in, recto, 4 polos + 1 x conexión para dispositivos de direccionamiento ASi	
Conexión M12 ⁽¹⁾	-	
Cable	I1/I2: 0,1 m I3/I4: 0,3 m O1/O2: 0,2 m O3/O4: 0,3 m conexión para dispositivos de direccionamiento ASi: 0,05 m máx. esfuerzo de tracción admisible 10 N	
ASi		
Perfil	S-7.A.7 (ID1=7 fixed)	
Dirección	1 dirección AB	
Perfil maestro necesario	≥M4	
A partir de especificación ASi	3	
Tensión de servicio asignada	30 V _{DC} (18 ... 31.6 V)	
Consumo de corriente máx.	45 mA	
Máx. consumo de corriente sin alimentación de sensores / actuadores	45 mA	
AUX		
Tensión	24 V (18 ... 30 V _{DC})	
Consumo de corriente máx.	3 A	
Entrada		
Cantidad	4	
Tensión de alimentación	desde AUX	
Alimentación de los sensores conectados	hasta +45 °C	1 A, $\sum (In/Out) \leq 3 A^{(2)}$
	a +55 °C	1 A, $\sum (In/Out) \leq 2 A^{(2)}$
	a +60 °C	1 A, $\sum (In/Out) \leq 1,5 A^{(2)}$
Umbral de conmutación	U < 5 V (low) U > 15 V (high)	
Salida		
Cantidad	4	
Tensión de alimentación	desde AUX	
Corriente de salida máx.	hasta +45 °C	1 A por salida, $\sum (In/Out) \leq 3 A^{(2)}$
	a +55 °C	1 A por salida, $\sum (In/Out) \leq 2 A^{(2)}$
	a +60 °C	1 A por salida, $\sum (In/Out) \leq 1,5 A^{(2)}$
Display		
LED ASi/FLT (rojo/verde)	Verde: tensión ASi activada, participante ASi online Verde/rojo: tensión ASi activada, pero participante ASi offline Verde parpadeante/rojo: dirección 0 Alternó verde parpadeante/rojo parpadeante: error periférico ⁽³⁾ Apagado: sin tensión ASi	
LED AUX (verde)	Encendido: 24 V _{DC} AUX Apagado: sin 24 V _{DC} AUX	
LEDs I1 ... In (amarillo)	Estado de las entradas I1 ... I4	
LED O1 ... On (amarillo)	Estado de las salidas O1 ... O4	

N° art.		BWU3676
Medioambiente		
Normas aplicadas		EN 61000-6-2 EN 61000-6-3 EN 61131-2 EN 60529
Utilizable con línea AUX conmutada de seguridad pasiva hasta SIL3/PLe		Si ⁽⁴⁾
Altura de funcionamiento sobre el nivel del mar		Máx. 2000 m
Temperatura ambiente		-30 °C ... +60 °C ^{(2) (5)}
Temperatura de almacenamiento		-25 °C ... +85 °C
Carcasa		Plástico, montaje atornillado, ideal para canal de cables (≥35 mm de profundidad de montaje)
Grado de ensuciamiento		2
Grado de protección		IP54
Carga de humedad admisible		Conforme a EN 61131-2
Solicitación admisible por choques y vibraciones		≤15g, T≤11 ms 10 ... 55 Hz, 0,5 mm amplitud
Tensión de aislamiento ASi/AUX (interna)		2 kV RMS AC para 60 s (comprobación de rendimiento)
Tensión de aislamiento (externa)	cualquier conductor a todas las superficies a excepción de los tornillos de los conectores hembra para cable M8	3 kV RMS AC para 60 s (comprobación de rendimiento)
	cualquier conductor a los tornillos de los conectores hembra para cable M8	1 kV RMS AC para 60 s (comprobación de rendimiento)
Protección externa		UL - se requiere alimentación de la clase 2
Peso		100 g
Dimensiones (An / Al / Pr) en mm		60 / 45 / 35

- (1) **Conexión M12:**
Conexión simple: 1 entrada o salida por conexión.
Conexión Y: 2 entradas o salidas por conexión.
Conexión mixto: 1 entrada y 1 salida por conexión.



- (3) **Vea tabla «Indicación de error periférico»**

- (4) El módulo es apropiado para el uso en rutas con línea AUX conmutada de seguridad pasiva, ya que se puede asumir una exclusión de errores para la conexión de los dos potenciales ASi y AUX.
- (5) Hasta -25°C con cable tendido flexible, -30°C sólo con cable tendido fijo.

Especificaciones UL (UL61010) BWU3676	
Protección externa	Una fuente de tensión aislada con una tensión PELV / SELV $\leq 30 V_{CC}$ tiene que estar protegida por un fusible de 3 A. Éste no es necesario si se utiliza una alimentación de tensión de Class 2.
Generalidades	El símbolo UL no incluye la comprobación de seguridad por parte de Underwriters Laboratories Inc.

N° art.	Indicación de error periférico		
	Sobrecarga de la alimentación del sensor	Cortocircuito en salida	Falta tensión AUX
BWU3676	-	-	•

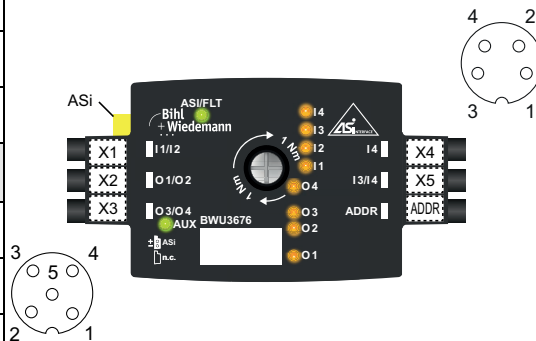
Programación	Asignación de bits ASi			
	D3	D2	D1	D0
	entrada			
BWU3676	I4	I3	I2	I1
	salida			
BWU3676	O4	O3	O2	O1

Programación	Asignación de bits ASi			
	Bit de parámetro			
	P3	P2	P1	P0
BWU3676	no utilizado	0= On / 1= Off (modo E/S síncrono)	0= Off / 1= On (error periférico, si falta AUX)	(0 = Off / 1 = On) (watchdog)

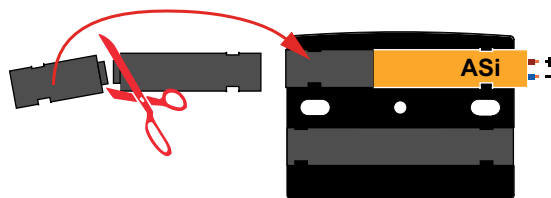
Asignación de pines

Nombre de señal	Explicación
Ix	Entrada digital x
Ox	Salida digital x
24 V _{ext out}	Tensión de alimentación, generada con tensión externa, polo positivo (AUX, alimentación de los actuadores)
0 V _{ext out}	Tensión de alimentación, generada con tensión externa, polo negativo (AUX, alimentación de los actuadores)
24 V _{out of ASi}	Tensión de alimentación, generada desde ASi, polo positivo (alimentación del sensor)
0 V _{out of ASi}	Tensión de alimentación, generada desde ASi, polo negativo (alimentación del sensor)
ASi +, ASi -	Conexión al bus ASi
n.c. (not connected)	No conectado

Conexiones:							
Nº art.	Conexión M12	longitud del cable	Pin1	Pin2	Pin3	Pin4	Pin5
BWU3676	X1 (I1/I2)	0,1 m	24 V ext in	I2	0 V ext in	I1	n.c.
	X2 (O1/O2)	0,2 m	n.c.	O2 (RUN2)	n.c.	O1 (RUN1)	n.c.
	X3 (O3/O4)	0,3 m	n.c.	O4 (DIR2)	n.c.	O3 (DIR1)	n.c.
	Conexión M8		Pin1	Pin2	Pin3	Pin4	
	X4 (I4)	0,3 m	24 V ext out	n.c.	0 V ext out	I4	-
	X5 (I3/I4)	0,3 m	24 V ext out	I4	0 V ext out	I3	-
	ADDR	0,1 m	Conexión para el dispositivo de direccionamiento ASi-3				



Terminación de línea con perfiles de junta



Accesorios:

- Perfil de junta IP67 (tapón IDC), 60 mm (nº art. BW3282)
- Programadora de direcciones manual ASi-5/ASi-3 (nº. art. BW4708)