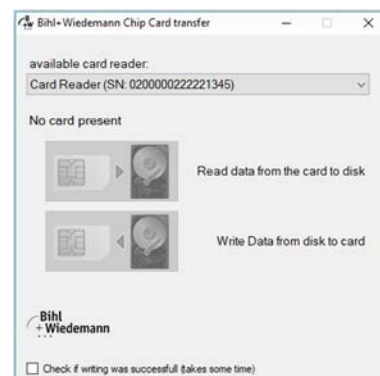


## Estación de copiado 5.0 para tarjetas chip Bihl+Wiedemann



(figura similar)



<b>N° art.</b>	<b>BW4046</b>
<b>Datos generales</b>	
Componentes	Dispositivo de lectura/escritura de tarjetas chip con cable de conexión USB Software para la transferencia de tarjetas chip
Longitud de cable	1 m
Descripción del funcionamiento	La estación de copiado sirve para reproducir tarjetas chip para dispositivos Bihl+Wiedemann. Con el software del PC se puede leer el contenido de una tarjeta chip y guardarlo en un archivo, o leer un archivo previamente guardado y escribirlo en una tarjeta chip. adecuado para tarjetas chip Bihl+Wiedemann de tamaños 32 kByte (BW2079), 128 kByte (BW2222), 512 kByte (BW4055) y enchufe Memoria 32 kByte (BW3241)
<b>Requisitos del sistema</b>	
Sistema operativo	Vista / Windows 7 / Windows 8 / Windows 10
Compatibilidad	Sistemas de 32bit y 64bit
Interfaces	USB