



AS-Interface Master News (04/2023)

Programadora de direcciones ASi-5/ASi-3: funcionalidades extendidas actualizaciones más recientes

Beneficiarse del continuo desarrollo de la programadora de direcciones ASi-5/ASi-3 ([BW4925](#)). A través de actualizaciones de campo gratuitas, se ofrecen regularmente nuevas funciones, como por ejemplo, opciones ampliadas de configuración y diagnóstico, así como un menú de visualización muy intuitivo. Por supuesto, esto también se aplica a los dispositivos ya utilizados.

La moderna programadora de direcciones ASi-5/ASi-3 para todas las generaciones ASi y la [Suite de software de Bihl+Wiedemann](#) constituyen en cualquier caso una potente combinación: de este modo, en la puesta en marcha de su instalación ASi combinará las ventajas del direccionamiento descentralizado con las de la planificación y parametrización centralizadas.

Las nuevas funciones más importantes de la programadora de direcciones ASi-5/ASi-3

- **Lectura y escritura:** parámetros e ID1 ASi-3, datos de E/S ASi-3 y ASi-5, perfiles ASi-5 (se pueden seleccionar los perfiles disponibles en el módulo)
- **Reinicio de los participantes ASi-5:** Para módulos como originales de fábrica
- **Nuevo menú de visualización más comprensible:** orientado hacia el diseño familiar de nuestras Suites de Software, especialmente la información de bus online
- **Mensajes de error en texto explícito** - aquí puede elegir entre diferentes idiomas
- **Símbolos claros:** una luna creciente visualiza el modo de espera, por ejemplo
- **Visualización de las funciones de manejo/entrada:** evita tener que pasar las hojas del manual

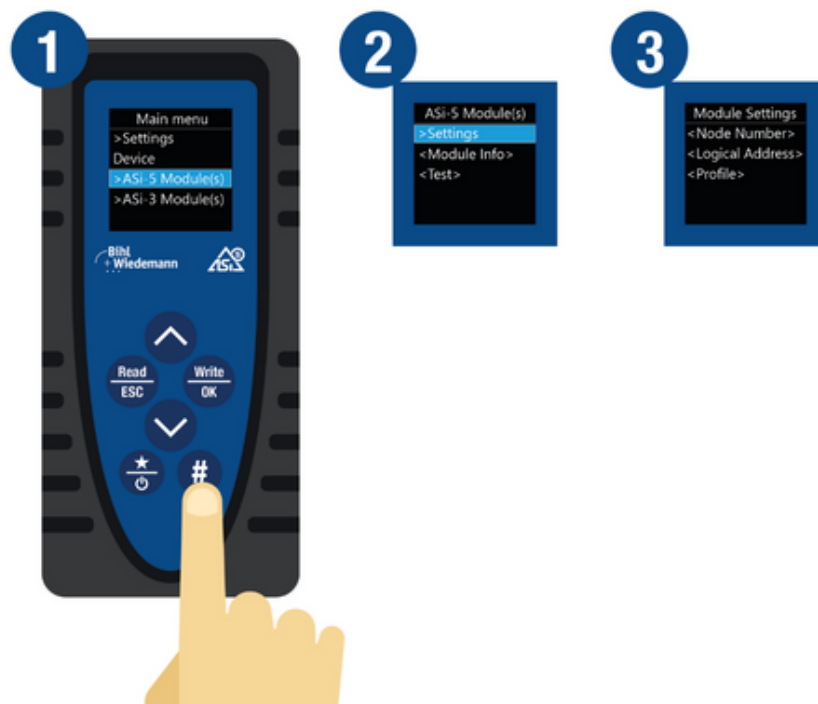


Fig.: La tecla # le lleva al nuevo menú de pantalla. Aquí están disponibles las funciones ampliadas de diagnóstico y ajuste.

Ventajas contrastadas de la programadora de direcciones ASI-5/ASI-3

- **Para todas las generaciones ASI:** puede poner en marcha de forma sencilla y segura todos los módulos ASI-3 y ASI-5 con un flujo de trabajo uniforme. [BW4925](#) es también sin duda la programadora de direcciones ASI-3 más potente.
- **Se pueden utilizar todos los programas para PC de Bihl+Wiedemann:** Al conectar el dispositivo de direccionamiento a un PC a través de la interfaz USB, puede utilizarlo junto con la Suite de Bihl+Wiedemann.
- **Fácil de usar:** gracias a sus seis botones y a la pantalla OLED en color, podrá manejar fácilmente la programadora de direcciones. Las actualizaciones de firmware en el campo se pueden realizar fácilmente.
- **Siempre listo para su uso:** Una moderna batería (con supercondensador) ofrece una larga vida útil y permite una carga rápida con uso simultáneo (carga completa en aprox. 30 min, suficiente para ≥ 120 operaciones de lectura/escritura).
- **Gran volumen de suministro:** Se incluyen los [cables de direccionamiento ASI](#) más importantes (BW4711, BW4712, BW4731, BW4732), así como la alimentación mediante cable de carga USB-A a USB-C (BW4713).

Más información →

¿Tiene preguntas acerca de nuestros productos y soluciones?

Con mucho gusto le asesoraremos personalmente.



+34 932 996 824



[Abmeldelink](#) | [unsubscribe](#) | [Lien de désinscription](#) | [Anular suscripción](#) | [Link di cancellazione](#)
[Impressum](#) | [Privacy Policy](#)