



AS-Interface Master News (04/2023)

La console d'adressage ASi-5/ASi-3 – évolutive continuellement grâce aux mises à jour possibles

Profitez des évolutions continues de la console d'adressage ASi-5/ASi-3 ([BW4925](#)). De nouvelles fonctions sont régulièrement disponibles via des mises à jour gratuites – actuellement, par exemple, des possibilités étendues de paramétrage et de diagnostic ainsi qu'un menu d'affichage très clair. Cela vaut bien sûr aussi pour les consoles déjà utilisées.

La console d'adressage moderne ASi-5/ASi-3 pour toutes les générations ASi et [la suite logicielle Bihl+Wiedemann](#) constituent dans tous les cas une combinaison puissante : lors de la mise en service de votre architecture ASi, vous alliez ainsi les avantages de l'adressage décentralisé à ceux de la planification et du paramétrage centralisés.

Les principales nouvelles fonctions de la console d'adressage ASi-5/ASi-3

- **Lecture et écriture** – des paramètres et ID1 ASi-3, des données IO ASi-3 et ASi-5, des profils ASi-5 (les profils disponibles dans le module sont sélectionnables)
- **Réinitialisation des modules ASi-5** – Pour rétablir les modules comme sortis d'usine
- **Nouveau menu d'affichage plus clair** – Orienté comme l'interface utilisateur habituelle de nos suites logicielles, en particulier pour les informations bus en ligne
- **Messages d'erreur en texte clair** – ici, vous pouvez choisir entre différentes langues
- **Des symboles clairs** – un croissant de lune visualise, par exemple, le mode veille
- **Affichage des fonctions de commande/d'entrée** – ce qui évite de devoir chercher dans le manuel d'utilisation

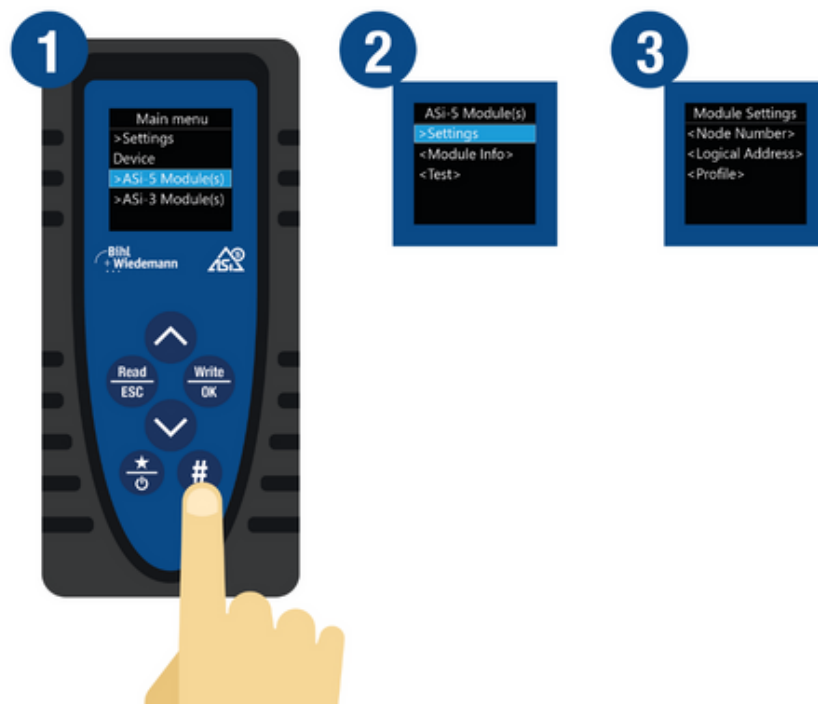


Fig. : La touche # permet d'accéder au nouveau menu. Les fonctions étendues de diagnostic et de paramétrage y sont disponibles.

Les avantages éprouvés de la console d'adressage ASi-5/ASi-3

- **Pour toutes les générations ASi** – vous pouvez mettre en service tous les modules ASi-3 et ASi-5 de manière simple et sûre, avec un flux de travail uniforme. BW4925 est également la console d'adressage ASi-3 la plus performante.
- **Tous les logiciels PC de Bihl+Wiedemann sont utilisables** – En connectant la console d'adressage à un PC via l'interface USB, vous pouvez l'utiliser conjointement avec la suite Bihl+Wiedemann.
- **Facile à utiliser** – Grâce aux six touches robustes et à l'écran couleur OLED, la console d'adressage est facile à utiliser. Les mises à jour du firmware se font sans difficulté.
- **Toujours prête à l'emploi** – Le stockage d'énergie moderne (supercondensateur) offre une longue durée d'utilisation et permet une recharge rapide tout en l'utilisant (charge complète en 30 min environ, suffisante pour ≥ 120 opérations de lecture/écriture).
- **Grand volume de livraison** – Les principaux câbles d'adressage ASi (BW4711, BW4712, BW4731, BW4732) sont inclus, tout comme le câble de recharge USB-A vers USB-C (BW4713).

Plus d'informations ➔

Vous avez des questions concernant nos produits et nos solutions?

Nous vous conseillons volontiers personnellement.

 **+33 4/57 93 16 53**

Pour toute question relative à cette newsletter, ou si vous souhaitez une présentation, vous pouvez contacter l'agence commerciale France Bihl+Wiedemann.

M. Devaucoup, responsable France et pays francophones, est à votre disposition. Quelle date ou quelle semaine vous conviendrait le mieux pour un rendez-vous?

Tel.: 04 57 93 16 53, Fax: 04 38 12 08 06

Mobile: 06 74 95 05 61, E-Mail: pdevaucoup@bihl-wiedemann.com



[Abmeldelink](#) | [unsubscribe](#) | [Lien de désinscription](#) | [Anular suscripción](#) | [Link di cancellazione](#)
[Mentions légales](#) | [Déclaration de protection des données](#)