



AS-Interface Master News (04/2023)

Dispositivo di indirizzamento ASi-5/ASi-3 – Miglioramenti continuigratie ad aggiornamenti costanti

Approfittate del continuo sviluppo del dispositivo di indirizzamento ASi-5/ASi-3 ([BW4925](#)). Nuove funzioni sono disponibili regolarmente tramite aggiornamenti gratuiti sul campo: attualmente, ad esempio, sono state ampliate le opzioni nelle impostazioni e diagnostica oltre al menu di visualizzazione molto più chiaro. Naturalmente, questo vale anche per i dispositivi già in uso.

Il moderno dispositivo di indirizzamento ASi-5/ASi-3 per tutte le generazioni ASi e la [suite di software Bihl+Wiedemann](#) sono in ogni caso una combinazione potente: in questo modo si combinano i vantaggi dell'indirizzamento decentralizzato con quelli della pianificazione e della parametrizzazione centrale durante la messa in servizio del sistema ASi.

Le più importantinovità del dispositivo di indirizzamento ASi-5/ASi-3

- **Letture e scrittura:** parametri e ID1 ASi-3, dati IO ASi-3 e ASi-5, profili ASi-5 (è possibile selezionare i profili disponibili nel modulo)
- **Reset dei partecipanti ASi-5:** Per i moduli, ritornano come originali dalla fabbrica
- **Nuovo menu di visualizzazione più chiaro:** orientato alla familiare interfaccia utente delle nostre suite software, in particolare alle informazioni online sul bus
- **Messaggi di errore in descrizione in chiaro:** qui è possibile scegliere tra diverse lingue
- **Simboli chiari:** una mezzaluna visualizza, ad esempio, la modalità stand by
- **Visualizzazione delle funzioni operative/ di ingresso:** questo elimina la necessità di ricercare nel manuale

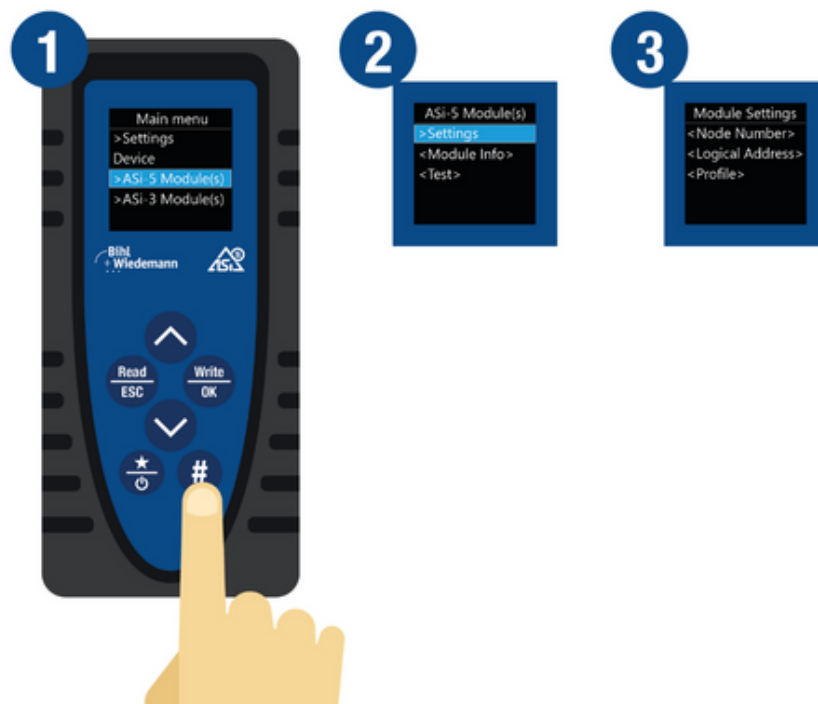


Fig.: Il tasto # porta al nuovo menu del display. Qui sono disponibili le funzioni estese di diagnostica e impostazione.

I comprovati vantaggi del dispositivo di indirizzamento ASi-5/ASi-3

- **Per tutte le generazioni ASi:** è possibile mettere in servizio in modo semplice e sicuro tutti i moduli ASi-3 e [ASi-5](#) con un flusso di lavoro uniforme. Il [BW4925](#) è anche il dispositivo di indirizzamento ASi-3 più potente.
- **È possibile utilizzare tutti i programmi Bihl+Wiedemann per PC:** collegando il dispositivo di indirizzamento a un PC tramite l'interfaccia USB, è possibile utilizzarlo insieme alla suite Bihl+Wiedemann.
- **Facile da usare:** grazie ai sei pulsanti robusti e al display a colori OLED, il dispositivo di indirizzamento può essere facilmente utilizzato. Gli aggiornamenti del firmware sul campo sono semplificati.
- **Sempre pronto all'uso:** una moderna batteria (supercondensatore) offre una lunga durata e consente una ricarica rapida con utilizzo simultaneo (carica completa in circa 30 minuti, sufficiente per ≥120 operazioni di lettura/scrittura).
- **Ampia fornitura:** Sono inclusi i più importanti [cavi di indirizzamento ASi](#) (BW4711, BW4712, BW4731, BW4732) e l'alimentatore tramite cavo di ricarica USB-A a USB-C (BW4713).

Ulteriori informazioni →

Venite a visitarci anche alle prossime fiere e workshop

23. - 25.05.2023

Hall 3, Stand H007

Parma

sps

ITALIA

smart production solutions

Avete domande sui nostri prodotti e sulle nostre soluzioni?

Saremo lieti di potervi fornire informazioni personalmente.



+39 347 199 66 40



[Abmeldelink](#) | [unsubscribe](#) | [Lien de désinscription](#) | [Anular suscripción](#) | [Link di cancellazione](#)
[Impressum](#) | [Privacy Policy](#)