



AS-Interface Master News (04/2023)

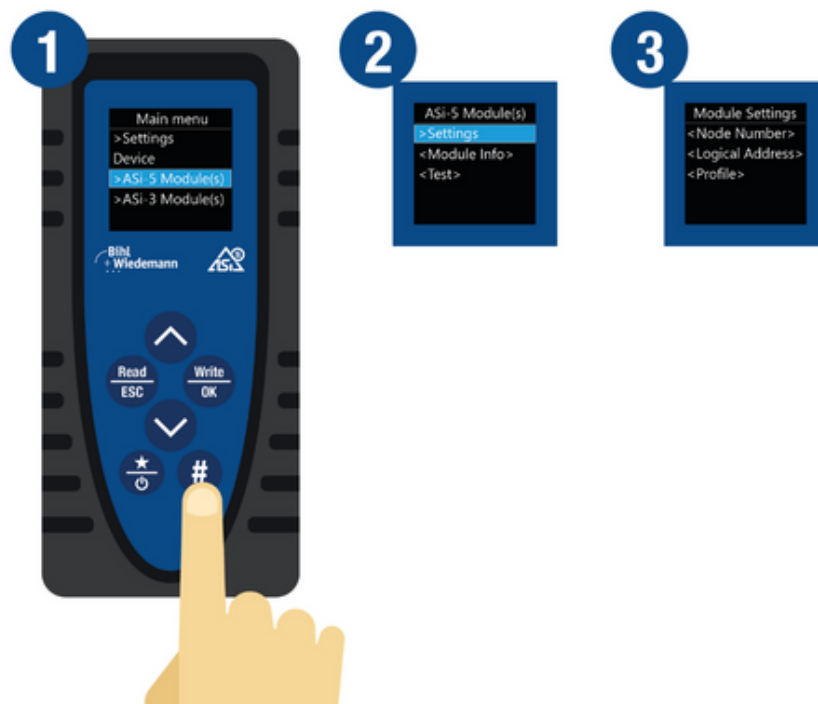
ASi-5/ASi-3-adresseerapparaat – steeds beter door regelmatige updates

Profiteer van de continue doorontwikkeling van het ASi-5/ASi-3-adresseerapparaat ([BW4925](#)). Door kosteloze updates komen steeds meer nieuwe functies beschikbaar. Zo bent u altijd up-to-date. Neem bijvoorbeeld de uitgebreide instel- en diagnosemogelijkheden en het zeer overzichtelijke schermmenu. Uiteraard kunnen ook onze bestaande klanten hiervan profiteren.

Het moderne ASi-5/ASi-3-adresseerapparaat voor alle generaties ASi en de [Bihl+Wiedemann Software Suite](#) zijn in ieder geval een ijzersterke combinatie. Hiermee kunt u bij de ingebruikneming van uw ASi-systeem de voordelen van decentrale adressering koppelen aan die van centrale planning en parametrisering.

De belangrijkste nieuwe functies van het ASi5/ASi-3-adresseerapparaat

- **Lezen en schrijven** – Parameters en ID1 ASi-3, IO-gegevens ASi-3 en ASi-5, profielen ASi-5 (in module gedefinieerde profielen selecteerbaar).
- **Reset van ASi-5-modules** – Voor terugzetten naar fabrieksinstelling.
- **Nieuw, overzichtelijker schermmenu** – Dezelfde prettige look-and-feel als onze softwaresuites, vooral wat betreft de online-businformatie.
- **Foutmeldingen in gewone taal** – U kunt hier kiezen uit verschillende talen.
- **Duidelijke pictogrammen** – Bijvoorbeeld een halve maan staat voor de stand-bymodus.
- **Weergave van bedienings-/invoerfuncties** – Bladeren door een handleiding behoort hiermee tot het verleden.



Afb.: Via knop # wordt het schermmenu geopend. Dit is het startpunt voor uitgebreide diagnose- en instelfuncties.

De bewezen voordelen van het ASI-5/ASI-3-adresseerapparaat

- **Voor elke ASI-generatie** – U kunt via een uniforme workflow alle ASI-3- en ASI-5-modules eenvoudig en veilig in gebruik nemen. De BW4925 is dan ook zonder twijfel het meest krachtige ASI-3-adresseerapparaat.
- **Met alle pc-programma's van Bihl+Wiedemann te gebruiken** – Sluit het apparaat via de USB-aansluiting aan op een pc en u kunt het apparaat en de Bihl+Wiedemann Software Suite samen gebruiken.
- **Gebruiksvriendelijk** – Met zijn zes grote knoppen en het OLED-kleurenscherm is het apparaat eenvoudig te bedienen. Firmware-updates op locatie zijn zonder problemen mogelijk.
- **Altijd gebruiksklaar** – Het moderne energieopslagmedium (supercondensator) heeft een lange levensduur en maakt het mogelijk het apparaat gelijktijdig te gebruiken en snel op te laden (volledig opgeladen in ca. 30 min., voldoet voor ≥ 120 lees-/schrijfcycli).
- **Uitgebreid pakket** – De belangrijkste ASI-adresseerkabels (BW4711, BW4712, BW4731 en BW4732) worden meegeleverd, evenals de laadkabel van USB-A naar USB-C (BW4713) voor de stroomvoorziening.

Meer informatie kunt u vinden op onze website.

Meer informatie ➔

Heeft u vragen over onze producten en oplossingen?

[Wij adviseren u graag persoonlijk.](#)

 **+31 (0) 611 205 133**



[Abmeldelink](#) | [unsubscribe](#) | [Lien de désinscription](#) | [Anular suscripción](#) | [Link di cancellazione](#)
[Impressum](#) | [Privacy Policy](#)