

## Safe Link – désormais paramétrable avec des options complémentaires

Pour Safe Link, il existe dorénavant des possibilités de réglages étendues dans ASIMON360.

Safe Link est une technologie disponible dans les passerelles avec moniteur de sécurité intégré et les moniteurs de sécurité Basis avec interface Ethernet, qui permet des échanges de données de sécurité entre tous les participants du réseau.



Fig. 1 : Safe Link – la manière la plus simple d'échanger des données de sécurité

## Des possibilités de réglage étendues dans ASIMON360

Tandis que les possibilités de réglage de SafeLink dans le logiciel ASI-MON360 étaient limitées jusqu'ici, il est maintenant possible de sélectionner, en plus du mode « Standard », les options « Disponibilité accrue » ou « Rapide », cette dernière étant optimisée pour des **temps de coupure ultra courts**.

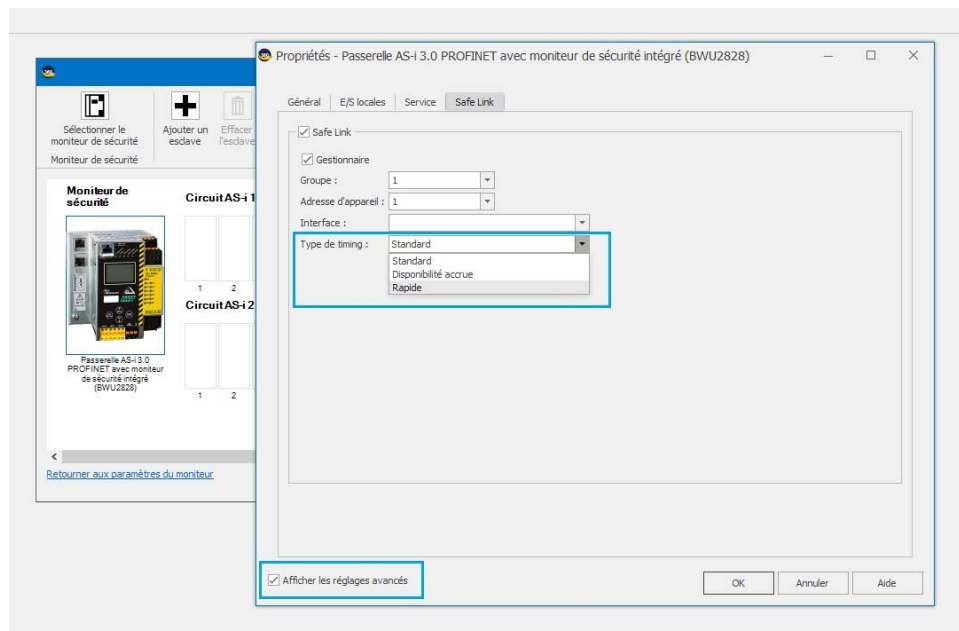


Fig. 2 : Safe Link avec possibilités de réglage étendues dans ASIMON360


## Aperçu des options réglables

- « Standard »- Le mode standard a montré que dans la pratique, il est une bonne solution, aussi bien optimisée **pour la vitesse** que pour **la disponibilité des signaux** et de la communication entre les différents participants.
- « Disponibilité accrue » - Ce réglage est **optimisé pour une disponibilité maximale** et autorise une grande tolérance aux défauts, c.-à-d. que les retards de signaux sont autorisés, par ex. lorsque les systèmes WLAN sont saturés. Ainsi la **tolérance du système peut être augmentée** au détriment d'un temps de réaction court.
- « Rapide » - La nouvelle option « Rapide » est **optimisée pour des temps de coupure ultra courts**, qui **réduit d'env. 25 % le temps de réponse via Safe Link** (disponible actuellement pour les produits suivants : BWU3160, BWU2828).

Le temps de coupure est stipulé dans le protocole de validation ASIMON.

## **Vous avez des questions concernant nos produits et nos solutions?**

Nous vous conseillons volontiers personnellement.

 +33 4/57 93 16 53