

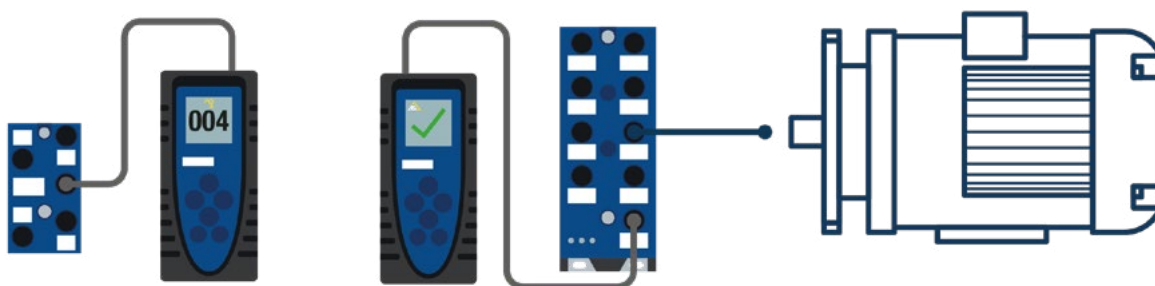


AS-Interface | Aplicación

04/2023

MÓVIL, MULTIFUNCIONAL, MODERNO: ASÍ ES EL DIRECCIONAMIENTO ACTUAL DE LOS

En un proceso ágil, Bihl+Wiedemann desarrolla constantemente la programadora de direcciones manual ASi-5/ASi-3. De este modo, las nuevas funciones y características, a menudo basadas en las sugerencias de los usuarios, pueden implementarse y probarse rápidamente y, a continuación, ponerse a disposición de todos los usuarios de los dispositivos ya en uso a través de la función de actualización de campo.



En el modo de direccionamiento, basta con introducir la dirección/el número de participante del módulo conectado (izquierda). En el modo ampliado es posible, por ejemplo, controlar un accionamiento directamente a través del módulo para accionamientos conectado con la programadora de direcciones manual (derecha).

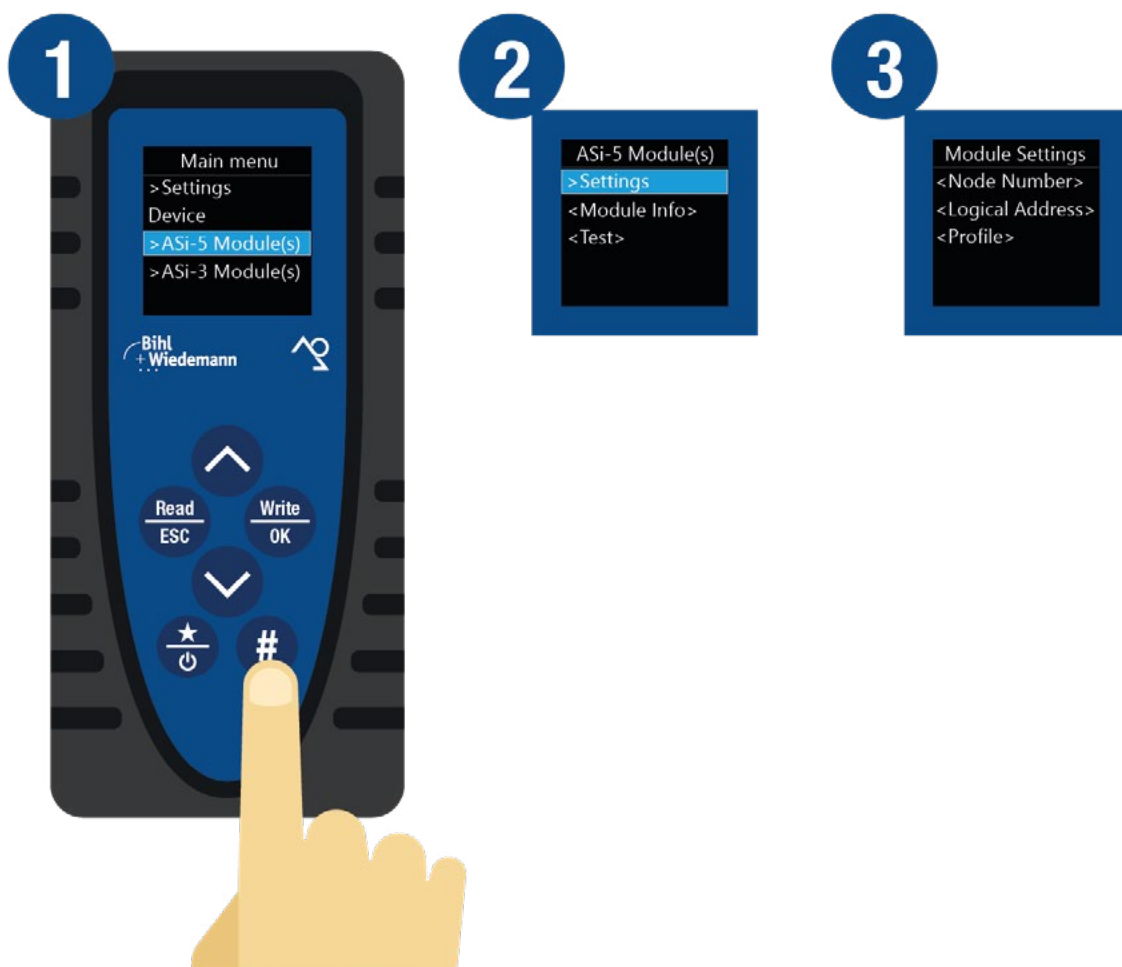
La moderna programadora de direcciones manual ASi-5/ASi-3 BW4925 de Bihl+Wiedemann, una herramienta compacta y ergonómica, se puede utilizar para todos los módulos ASi-5 y ASi-3 del mercado sin restricciones. Esto significa que tanto las direcciones ASi-3 como los números de los participantes y las direcciones lógicas de los módulos ASi-5 se pueden escribir con un solo dispositivo; los cables de direccionamiento ASi correspondientes ya están incluidos en el contenido suministrado.

En combinación con las suites de software de la empresa de Alemania, es decir, ASIMON360 para aplicaciones de seguridad Safety y ASI Control Tools360, la programadora de direcciones aprovecha al máximo sus ventajas. El asistente de puesta en marcha integrado en el software permite parametrizar y poner en marcha de forma rápida y extremadamente cómoda los módulos direccionados con el dispositivo, tanto en sistemas pequeños como grandes, desde sencillos módulos de 16 E/S hasta módulos para accionamientos parametrizables para convertidores de frecuencia y módulos ASi-5 con maestros IO-Link integrados.

Hardware y manejabilidad a la vanguardia

El hardware de la programadora de direcciones manual ASI-5/ASI-3 convence técnicamente por sus modernas características. La pantalla OLED, por ejemplo, puede mostrar información en texto explícito y símbolos con absoluta nitidez, independientemente de las condiciones de iluminación y sin verse afectada por deslumbramientos. Sus seis robustos botones facilitan el manejo del dispositivo de diseño ergonómico con una sola mano, sea derecha o izquierda. Un supercondensador integrado sirve como potente acumulador de energía.

No solo ofrece una larga vida útil, sino que también se puede utilizar para más de 200 procesos de lectura/escritura cuando está completamente cargado; el tiempo de carga para ello es de unos 30 minutos. La autodescarga del supercondensador es mínima: incluso después de varios meses de inactividad, la programadora de direcciones manual sigue estando lista para su uso. Si es necesario, también se puede cargar durante el uso, a través de una batería utilizando la conexión USB-C estándar del dispositivo. Sin embargo, esta no solo sirve como puerto de carga, sino también como interfaz de PC a través de la cual se pueden instalar las respectivas actualizaciones de firmware, teniendo en cuenta todos los aspectos de seguridad.



El usuario puede acceder al modo ampliado mediante el botón #. Ahí puede utilizar las nuevas funciones de diagnóstico y ajuste.

Estructura de menús y experiencia de usuario: lógica, intuitiva y familiar

Las usuarias y los usuarios de la moderna programadora de direcciones manual ASI-5/ASI-3 pueden acceder ahora a las funciones deseadas a través de una estructura de menús de nuevo diseño.

Se basa en la interfaz de usuario habitual de las suites de software de Bihl+Wiedemann, en particular en la información de bus en línea integrada. El objetivo es crear una experiencia de usuario positiva con la herramienta a través del trabajo guiado de forma lógica, pero al mismo tiempo intuitivo. Para ello, la programadora de direcciones ofrece una simbología de iconos clara, entre otros, para el estado operativo. Aquí, por ejemplo, una media luna visualiza el modo de espera de forma fácilmente comprensible. Las funciones de manejo e introducción de datos se muestran de forma clara y auto-explicativa: ya no es necesario buscarlas en el manual. En lugar de datos formu-

lados críticamente, la programadora de direcciones manual ASi-5/ASi-3 habla directamente en texto explícito para los mensajes de error y en distintos idiomas.

Dispone de dos modos de funcionamiento. En el modo de direccionamiento, las usuarias y los usuarios tienen acceso a las funciones de direccionamiento de los módulos ASi-5 y ASi-3. El lema es: reducción a lo esencial. Solo se ajusta la dirección/número de participante del módulo conectado. Todo lo demás, como la dirección lógica, el perfil utilizado, los parámetros o incluso el nombre de un módulo ASi-5, se ajusta y parametriza automáticamente desde el software del PC mediante el asistente de puesta en marcha.

Pulsando el botón #, el operador entra en un modo ampliado que complementa el modo de direccionamiento. Aquí se pueden leer y escribir datos de E/S, es decir, se pueden leer entradas y determinar salidas. Los parámetros ASi-3 se pueden introducir, comprobar o modificar con la misma facilidad que se pueden leer y escribir perfiles ASi-5. Además, la programadora de direcciones permite seleccionar los perfiles disponibles en el módulo conectado y modificar diversos ajustes básicos, por ejemplo, para distintos tipos y marcas de rodillos motorizados.

También es posible restablecer el ajuste de fábrica original de los participantes ASi-5, por ejemplo. Además, existen numerosas posibilidades de ajuste para la propia programadora de direcciones manual ASi-5/ASi-3. Por ejemplo, los tiempos para la transición al modo de espera o para la desconexión completa del dispositivo se pueden ajustar a través del menú. Además, tanto el número de identificación del paquete de software (Software Package Ident. No. SPID) como el número de artículo de un módulo ASi se pueden leer en el modo de funcionamiento ampliado, por ejemplo, en caso de mantenimiento o servicio. De este modo, el estado del software de los dispositivos ASi actualizables se puede visualizar in situ sin necesidad de estar conectados al software del PC.

Una característica especial del funcionamiento es la posibilidad de acceder directamente a la pantalla de una pasarela ASi, que suele estar montada a distancia en un armario eléctrico cerrado, a través de la programadora de direcciones manual. La información que muestra se refleja 1:1 en la pantalla de la herramienta de direccionamiento y, por tanto, se puede ver de forma remota. Esto puede simplificar y acelerar significativamente la puesta en marcha, así como los trabajos de servicio y mantenimiento. ificantly simplify and accelerate commissioning as well as service and maintenance work.



New functionalities for the ASi-5/ASi-3 Address Programming Device can be downloaded via firmware update. Here the device is connected to the ASIMON360 PC software through the USB-C connection.

La puesta en marcha con la moderna programadora de direcciones manual ASi-5/ASi-3 es así de fácil

En principio, todos los módulos ASi también se pueden poner en marcha con las suites de software de Bihl+Wiedemann o directamente a través de la pasarela. Sin embargo, la programadora de direcciones manual ASi-5/ASi-3 simplifica considerablemente el trabajo de puesta en marcha de un circuito ASi. Una vez planificada la configuración de hardware de la red en ASIMON360 o ASi Control Tools360, se puede asignar a los participantes del bus de forma rápida y sencilla la dirección de un dispositivo ASi-3 o el número de participante y la dirección lógica de un módulo ASi-5.

Para ello no es necesario disponer de una estructura de bus real. Una vez realizados estos ajustes in situ para cada módulo individual, se conectan todos los dispositivos a la pasarela ASi. Por último, se inicia el asistente de puesta en marcha en el software utilizado, que finaliza automáticamente la configuración de todos los dispositivos conectados. Además, también se transfieren otros ajustes a los módulos ASi si estos se definieron al principio de la configuración del hardware.

Planificación del hardware y de la red, así como parametrización de los módulos ASi con las suites de software de Bihl+Wiedemann, cableado de módulos ASi y pasarelas en el armario eléctrico, cableado de los módulos de campo ASi con ayuda de la tecnología de perforación exactamente allí donde se utilizan, direccionamiento de los módulos de armario eléctrico y de campo con la programadora de direcciones manual ASi-5/ASi-3, inicio del asistente de puesta en marcha... ¡Y listo!

De este modo, AS-Interface, el sistema de bus de campo estandarizado a nivel mundial para el primer nivel de automatización, se puede configurar y utilizar de forma rápida, intuitiva, sencilla y segura, tanto en aplicaciones pequeñas como complejas.