

Wie arbeite ich mit Bihl+Wiedemann

Allgemeine Vorgehensweise beim Arbeiten mit Bihl+Wiedemann Produkten

1. Produkte auswählen

Persönliche Beratung steht für uns an oberster Stelle. Wir freuen uns, wenn Sie uns telefonisch oder per E-Mail kontaktieren. Ihr Anliegen wird dann direkt von Ihrem persönlichen Ansprechpartner bearbeitet.

Allgemeine Kontaktdaten von Bihl+Wiedemann

Bihl+Wiedemann GmbH
 Floßwörthstraße 41
 68199 Mannheim

Telefon: +49 621 33996-0

Telefax: +49 621 3392239

E-Mail: mail@bihl-wiedemann.de

Webseite: www.bihl-wiedemann.de

Die Produktselektoren auf der Bihl+Wiedemann Webseite unterstützen Sie bei der Auswahl der Produkte. Wählen Sie die für Sie wichtigen Kriterien aus, um die Liste der Produkte einzuzugrenzen.

Typ	Art	Schnittstelle, Feldbus	Anzahl AS-I Kreise, Anzahl der AS-I Master	1 Netzteil, 1 Gateway für 2 AS-I Kreise, günstige Netzteile	Diagnose- und Konfigurations-schnittstelle	Doppeladressererkennung
PROFIsafe, PROFIBUS	Gateway	EtherCAT	1 AS-I Kreis, 1 AS-I Master	ja, max. 4 A/AS-I Kreis	Ethernet-Diagnose	ja
PROFIsafe, PROFINET	Gateway mit integriertem Safety Monitor	EtherNet/IP + Modbus/TCP	2 AS-I Kreise, 1 AS-I Master	nein, max. 8 A/AS-I Kreis	Ethernet-Feldbus	ja
RS-232-AS-I		Komplettpaket-CompactLogix, MicroLogix1500	2 AS-I Kreise, 2 AS-I Master	nein, max. 8 A/AS-I Kreis, redundante Versorgung	Ethernet-Feldbus + Ethernet Diagnose	nein
RS-485-Modbus-AS-I		Komplettpaket-ControlLogix			Ethernet-Feldbus + RS 232	
Safety-CANopen		Modbus-RTU, RS-485			RS-232	
Safety-CC-Link		POWERLINK				
Safety-EtherCAT		PROFIBUS				
Safety-EtherNet/IP + ModbusTCP		PROFINET				
Safety-POWERLINK		RS-232				
Safety-PROFIBUS		Sercos				
Safety-PROFINET						

Abbildung	Typ	Art	Schutzart	Schnittstelle, Feldbus	Anzahl AS-I Kreise, Anzahl der AS-I Master	1 Netzteil, 1 Gateway für 2 AS-I Kreise, günstige Netzteile	Diagnose- und Konfigurations-schnittstelle	Doppeladressererkennung	AS-I Wächter	Programmierung in C	Eingänge digital, EDM	Eingänge Safety, SIL 3, Kat. 4	Saf erw
	Safety, PROFINET	Gateway mit integriertem Safety Monitor	IP20	PROFINET	2 AS-I Kreise, 2 AS-I Master	ja, max. 4 A/AS-I Kreis	Ethernet-Feldbus + Ethernet Diagnose	ja	ja	optional	6	3 x 2-kanalig	ma 2-kl 192
	Safety, PROFINET	Gateway mit integriertem Safety Monitor	IP20	PROFINET	2 AS-I Kreise, 2 AS-I Master	ja, max. 4 A/AS-I Kreis	Ethernet-Feldbus + RS 232	ja	ja	optional	4	-	ma 2-kl 192
	Safety, PROFINET	Gateway mit integriertem Safety Monitor	IP20	PROFINET	2 AS-I Kreise, 2 AS-I Master	nein, max. 8 A/AS-I Kreis, redundante	Ethernet-Feldbus + Ethernet	ja	ja	optional	6	3 x 2-kanalig	ma 2-kl 192

Über die Infofelder in der Spaltenüberschrift erhalten Sie Hilfe zu den einzelnen Kriterien.

	Versorgung der AS-i Kreise	Diagnose- und Konfigurations-schnittstelle	Doppeladressierung
Bihl AS-i Kreise, Anzahl der AS-i Master	1 Netzteil, 1 Gateway für 2 AS-i Kreise, günstige Netzteile		
-i Kreise, 1 AS-i Master			
-i Kreise, 1 AS-i Master			
-i Kreise, 2 AS-i Master			

Versorgung der AS-i Kreise
 1 Netzteil, 1 Gateway für 2 AS-i Kreise, günstige Netzteile

"ja, max. 4 A/AS-i Kreis":
 Kostengünstige Versorgung von 2 AS-i Kreisen durch 1 Netzteil (optional Versorgung Gateways durch ein Netzteil).
 Betrieb bei kurzen Leitungslängen auch mit Standard 24 V Netzteil möglich.

"nein, max. 8 A/AS-i Kreis, redundante Versorgung":
 1 AS-i Netzteil pro AS-i Kreis. Gateway versorgt sich im Normalbetrieb aus einem

In der Detailansicht erhalten Sie weitere Informationen zu den Produkten.

Suchbegriff / Artikelnummer

Produkte | Applikationen | Unternehmen | Support | Karriere | Kontakt

Startseite > Produkte > Sicherheitskomponenten > Safety Monitor > Produktselektor

BWU2828 | AS-i 3.0 PROFINET Gateway mit integriertem Sicherheitsmonitor, 2 AS-i Master

Auf Lager
Zwischenverkauf vorbehalten

In den Warenkorb

Eigene Artikelnummer

Produktselektor: Safety Monitor

Produktübersicht: Safety Monitore

Systembeschreibung

Datenblatt | 3D PDF

Technische Daten | Downloads | Zertifikate | Verwandte Produkte

2. Produkte kaufen

Setzen Sie sich mit Ihrem persönlichen Ansprechpartner in Verbindung. Bei Projekten mit vielen Komponenten erstellen wir Ihnen ein maßgeschneidertes Angebot.

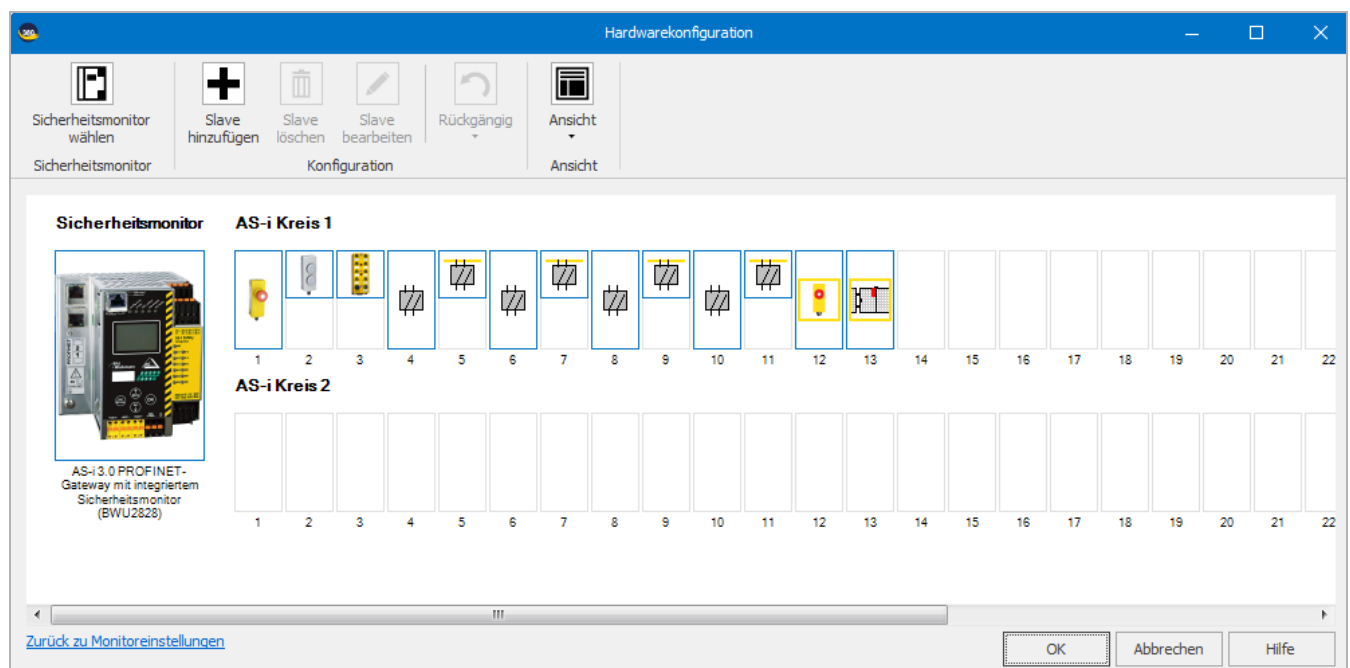
Für die Bestellung von Ersatzteilen bzw. einzelnen Komponenten ist der einfachste und schnellste Weg die Bestellung via E-Mail oder Webshop.

3. Produkte in die Planung einfügen

Registrieren Sie sich auf unserer Webseite. So bekommen Sie Zugriff zum Downloadbereich. Im Reiter "Download" in der Detailansicht der Produkte finden Sie alle wichtigen Dokumente. Für die Planung benötigen Sie:

- Datenblatt
- CAD Daten
- EPLAN Makro
- Montageanweisung

Wenn Sie Safety Produkte einsetzen, empfehlen wir, bereits in der Planungsphase die Hardwarekonfiguration in der Safety Software ASIMON360 anzulegen. ASIMON360 vergibt die AS-i Adressen automatisch und zeigt sie in einer übersichtlichen Darstellung an. Dadurch wird die Planung der AS-i Kreise und der Adressbelegung wesentlich erleichtert.



4. Produkte in Betrieb nehmen

4.1 Elektrischer Anschluss

Der elektrische Anschluss ist in der Montageanweisung beschrieben, die den Produkten auch in gedruckter Form beiliegt. Darin finden Sie auch verschiedene Anschlussbeispiele.

4.2 Erstellen des SPS-Programms

Laden Sie die Gerätebeschreibungsdatei für Ihr AS-i Gateway von der Webseite herunter und binden Sie die gewünschten Datenmodule ein. Das Kompakthandbuch, das Sie ebenfalls im Downloadbereich finden, beschreibt die wichtigsten Datenmodule und gibt Empfehlungen für die Diagnose.

Für einige Steuerungen bieten wir auch Beispielprojekte an, die eine einfache Grundkonfiguration für den zyklische Datenaustausch und die Diagnose enthalten. Alle Beispielprojekte finden Sie hier:

<http://www.bihl-wiedemann.de/de/support/downloads/anwendungsbeispiele.html>

4.3 Inbetriebnahme ohne Safety Produkte

Für die Inbetriebnahme eines AS-i Kreises ohne Safety benötigen Sie keine Software. Die Konfiguration des AS-i Masters erfolgt bottom-up ganz einfach über das Display-Menü und Taster.

- Adressieren Sie die Slaves mit einem Handadressiergerät oder über das Display-Menü am AS-i Master
- Schließen Sie alle Slaves an
- Speichern Sie die Konfiguration im AS-i Master per Display und Taster über Quick Setup.

4.4 Inbetriebnahme mit Safety Produkten

Nachdem Sie die komplette sichere Konfiguration mit ASIMON360 erstellt haben, verwenden Sie den ASIMON360 Inbetriebnahme-Assistent, um den kompletten AS-i Kreis in Betrieb zu nehmen.

4.5 Installation überprüfen

Nutzen Sie unsere Software für Diagnose, Service und Freigabemessungen. Die Software ist im Paket (BW2916) oder separat (BW2902) erhältlich. Nach dem Start erstellt die Software eigenständig ein Protokoll, das Sie der Dokumentation beilegen und bei Übergabe der Anlage an den Betreiber übergeben können. Betreiben Sie dazu die Anlage für einen Zeitraum (z.B. 20 Minuten), in dem möglichst alle Situationen durchfahren werden. Die Software läuft während der gesamten Zeit mit und ermittelt so eine qualitative Aussage über die Installation.

5. Wie bekomme ich Hilfe

- o Nehmen Sie Kontakt mit uns auf:

Technischer Support & Kontakt

- o Sie erreichen unseren technischen Support unter:
Telefon: +49 621 33996-0 und Telefax: +49 621 3392239

Telefon-Kontakte für Ihr Anliegen

Bei speziellen Anfragen können Sie uns unter folgenden Telefonnummern erreichen:

- o Vertriebsinnendienst: Angebote / Preise
+49 621 33996-940
- o Einkauf
+49 621 33996-950
- o Auftragsbearbeitung: Bestellung / ABs
+49 621 33996-980
- o Zentrale
+49 621 33996-0

E-Mail-Kontakte für Ihr Anliegen

Bei konkreten Anliegen können Sie uns unter folgenden E-Mail-Adressen erreichen:

- o bei Angebotsanfragen
offer@bihl-wiedemann.de
- o bei Fragen zu Ihrer Bestellung und Lieferzeiten
order@bihl-wiedemann.de
- o bei technischen Anfragen
asiexpert@bihl-wiedemann.de
- o bei Interesse an einer Tätigkeit bei Bihl+Wiedemann
bewerbung@bihl-wiedemann.de
- o bei allgemeinen Anfragen aller Art
mail@bihl-wiedemann.de

Hilfe zur Selbsthilfe

Auch bei technischen Problemen ist es hilfreich, die Software für Diagnose, Service und Freigabemessung zu starten. Sie überprüft, meldet Fehler und gibt hilfreiche Tipps zur Behebung von Fehlern. Zusätzlich besteht die Möglichkeit, ein detailliertes Protokoll an den Bihl+Wiedemann Support zu senden. Mit Hilfe dieses Protokolls können unsere Experten Sie effektiv unterstützen, wenn es mal nötig ist.