

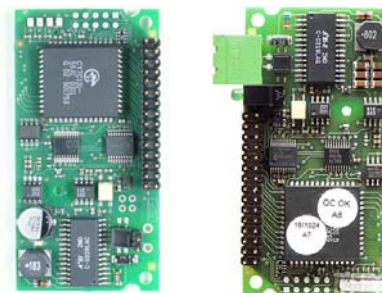
Composant maître AS-i en module OEM

Module OEM maître AS-i pour intégration spécifique

Spécification AS-i 3.0

Spécificités AS-i telles que fonctions de diagnostic de sécurité ou fonctions d'analyseur

Différentes variantes pour le montage sur demande



N° art. BW2176 avec option pour programmation de la puce AS-i

N° art. BW1670 pour utilisation avec kit d'évaluation BW1565

N° art. BW1588 pour applications client AS-i 3.0

N° art. BW1554 pour différentes variantes pour le montage

Le maître AS-i assure la fonctionnalité d'un maître AS-i 3.0 complet sur un module OEM.

Le module possède les caractéristiques suivantes:

- Tension d'utilisation +5 V
- Bus de données 8 bits
- Bus d'adresse 10 bits
- Interruptible
- Raccordement AS-i aussi sur connexion 2.54 mm
- Bornier 2.54 mm à 2 x 15 broches
- Optionnel: connexion AS-i via connecteur COMBICON en face avant (BW1554)

Le module OEM maître AS-i convient parfaitement pour l'intégration spécifique en électronique. Ce module est conforme

à la nouvelle spécification 3.0 et supporte toutes les nouvelles fonctions. De plus, il supporte toutes les spécificités des maîtres AS-i de Bihl+Wiedemann telles que le diagnostic de sécurité, la fonction analyseur, etc.

Le module OEM maître AS-i est la variante optimale pour s'intégrer sur la carte mère du client. Le raccordement se fait par simple soudure d'un câble.

De plus, BW1670 possède deux borniers pour le raccordement de l'AS-i si bien que cette carte peut être utilisée sans aucune modification avec le kit d'évaluation.

BW1554 offre d'autres possibilités telles que les DEL, connecteurs COMBICON pour le raccordement de l'AS-i etc.

Des solutions spécifiques adaptées aux besoins du client sont possibles à court terme. Prenez contact avec nous.!

N° art.	BW1554/BW1588/BW1670/BW2176
Spécification AS-Interface	3.0
Type	module OEM
Dimensions (H / L / P)	73 mm, 37 mm, 14 mm
Poids	25 g
Interfaces	8 bits interface bus, isolation galvanique du bus AS-i
Tension d'utilisation	5 VCC et tension AS-i
Alimentation	env. 100 mA pour l'alimentation env. 70 mA pour bus AS-i
Tension d'isolation	≥ 500 V
CEM	EN 50 081-2 EN 61 000-6-2 EN 62026-2
Température de fonctionnement	0°C ... +55°C
Température de stockage	-25°C ... +70°C
Tenue à l'humidité	EN 61 131-2
Tenue aux chocs	EN 61 131-2
Tenue aux vibrations	EN 61 131-2
Temps de cycle AS-i	150 µs*(nombre d'esclaves + 1)

Accessoires:

- Kit d'évaluation pour le maître AS-i en module OEM (n° art. BW1565)
- Configurateur AS-i (Windows) "AS-i Control Tools"