

Passerelle ASi-3 Sercos avec moniteur de sécurité intégré

Passerelle ASi-3 Sercos avec moniteur de sécurité intégré

Safety via Sercos et Safe Link dans un seul dispositif

- jusqu'à 456 Devices

Commande et surveillance sûres de variateurs de sécurité avec Safety via Sercos

2 maître ASi, esclave Sercos

- switch intégré

64 circuits de validation

- jusqu'à 6 circuits de validation cat. 4/SIL 3 sur le moniteur sorties de sécurité électroniques (rapides)

Sorties de sécurité ASi sont supportées

- jusqu'à 64 sorties indépendantes ASi
plusieurs sorties de sécurité ASi possibles via une seule adresse

Contrôleur de vitesse/d'arrêt de sécurité


Applications jusqu'à la catégorie 4/PLe/SIL 3

Carte mémoire pour l'enregistrement des données de configuration



(figure similaire)



Figure	Type	Entrées de sécurité extensibles à	Sorties de sécurité SIL 3, cat. 4	Sorties de sécurité, indépendantes suivant SIL 3, extensibles à	Communication de sécurité	Nombre de circuits ASi, nombre de maître ASi ⁽¹⁾	1 alimentation, 1 passerelle pour 2 circuits, alimentations économiques ⁽²⁾	Interface de configuration et de diagnostic ⁽³⁾	N° art.
	Safety, Sercos	62 x 2 canaux max., 1922 en configuration maximale	6 circuits de validation; 6 x sorties électroniques rapides	64 max., 1984 en configuration maximale	entraînement Schneider via Sercos + Safe Link	2 circuits ASi, 2 maîtres ASi	oui, 4 A/circuit ASi max.	Diagnostic Ethernet	BWU2984

(1) **Nombre de circuits ASi, nombre de maître ASi**

"Maître double": 2 circuits ASi, 2 maîtres ASi.

(2) **1 alimentation, 1 passerelle pour 2 circuits, alimentations économiques**

"oui, 4 A/circuit ASi max.": Alimentation économique de 2 faisceaux ASi avec une unique alimentation (également possible avec plusieurs passerelles Simple maître). Fonctionne également en 24 V standard avec longueurs courtes de câble.

(3) **Interface de configuration et de diagnostic**

"Diagnostic Ethernet": Accès au maître ASi et au moniteur de sécurité à l'aide d'un logiciel Bihl+Wiedemann via l'interface Ethernet de diagnostic.

La dernière version du fichier de configuration du dispositif de la passerelle est disponible à la rubrique "Downloads" du dispositif correspondant.

Passerelle ASi-3 Sercos avec moniteur de sécurité intégré

N° art.	BWU2984
Interfaces	
Interface Ethernet	2 x RJ-45: 100MBaud, 2-Port-Switch, Sercos III
Vitesse de transmission	100 MBaud
Emplacement carte	carte mémoire pour l'enregistrement des données de configuration
ASi	
Spécification ASi	3.0
Temps de cycle	150 µs * (nombre d'esclaves + 2)
Tension d'utilisation	30 V (20 ... 31.6 V)
Capacité ASi Power24V ⁽¹⁾	oui
AUX	
Tension d'utilisation	24 V _{DC} (19,2 ... 28,8 V)
Curant consommé max.	7,2 A
Visualisation	
LCD	adresses esclaves et messages d'erreur en texte clair
LED power (verte)	tension ASi o.k.
LED Sercos (verte)	communication Sercos active
LED config error (rouge)	erreur de configuration
LED U ASi (verte)	tension ASi présente
LED ASi active (verte)	ASi en fonctionnement normal
LED prg enable (verte)	configuration automatique des adresses activée
LED prj mode (jaune)	mode de configuration actif
LED AUX (verte)	énergie auxiliaire présente
LEDs SI1 ... SI6 (jaune)	état des entrées: LED off: ouvert LED on: fermé
LEDs SO1 ... SO6 (jaune)	état des circuits de sorties: LED off: ouvert LED on: fermé
Spécifications UL (UL508)	
Protection externe	Une alimentation isolée avec une tension au secondaire de ≤ 30 V DC doit être sécurisée par un fusible de 3 A. Celui-ci est nécessaire lorsqu'on utilise une alimentation de catégorie 2.
Généralités	le symbole UL ne comprend pas le contrôle de sécurité effectué par Underwriters Laboratories Inc.
Normes appliquées	EN 60529 EN 62026-2 EN 61000-6-2 EN 61000-6-4 EN 62061, SIL 3 EN 61508, SIL 3 EN ISO 13849-1, PL _e
Environnement	
Altitude d'utilisation	max. 2000 m
Température ambiante	0 °C ... +55 °C
Température de stockage	-25 °C ... +85 °C
Degré de pollution	2
Boîtier	acier inox, pour montage sur rail DIN
Indice de protection	IP20
Tenue à l'humidité	selon EN 61131-2
Tenue aux vibrations et aux chocs	selon EN 61131-2
Tension d'isolation	≥500 V
Poids	800 g
Dimensions (L / H / P en mm)	109 / 120 / 106

(1) ASi Power24V

Les passerelles de cette groupe sont compatibles ASi Power24V. Ce qui signifie que toutes peuvent être alimentées simplement en 24 V (TBTP). Les passerelles sont optimisées avec des bobines de découplage des données et des fusibles ajustables auto-réarmables pour un usage sécurisé même avec des alimentations 24V puissantes

Passerelle ASi-3 Sercos avec moniteur de sécurité intégré

N° art.	BWU2984
Moniteur de sécurité	
Retard de déclenchement	<10 ms
Temps de coupure max.	<40 ms
Interrupteurs antivalents avec entrées locales	oui
Contrôleurs d'arrêts avec entrées locales	6 axes jusqu'à 50 Hz ⁽¹⁾
Contrôleurs de vitesse avec entrées locales	3 à 6 axes jusqu'à 400 Hz ⁽²⁾
Raccordement	
Raccordement	COMBICON
Longueur du câble de raccordement	illimité ⁽³⁾
Entrée	
Entrées de sécurité, SIL3, cat. 4	3 x 2 canaux ⁽⁴⁾
Entrées TOR, EDM	jusqu'à 6 entrées standard ⁽⁴⁾
Courant de commutation	15 mA (T = 100 µs), en continu 4 mA à 24 V
Tension d'alimentation	via AUX
Sortie	
Nombre circuits de validation dans l'appareil	6
Sorties	– sorties semi-conducteur charge max. des contacts: 1,2 A _{DC-13} sous 30 V, Σ = 7,2 A total ⁽⁵⁾
Tension d'alimentation (sorties semi-conducteur)	via AUX
Impulsion de test (sorties semi-conducteur)	si la sortie est enclenchée: période minimum entre 2 impulsions: 250 ms, durée max. de l'impulsion 1 ms

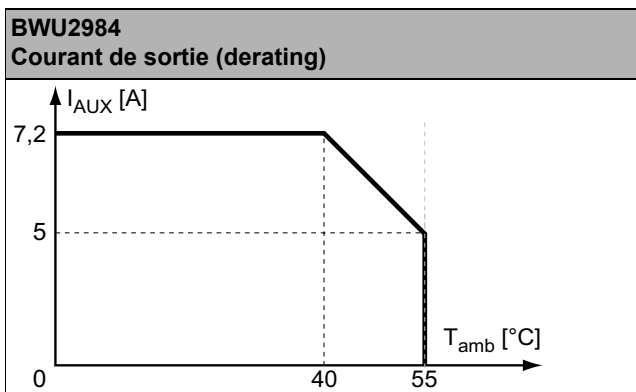
(1) Raccordement à tous les terminaux SI or SO possible.

(2) Raccordement seulement aux terminaux SO1 ... SO6 configurés comme entrées de standard (voir "Les diverses affectations des bornes pour BWU2984")

(3) Résistance de boucle ≤150 Ω

(4) voir "Les diverses affectations des bornes pour BWU2984"

(5)

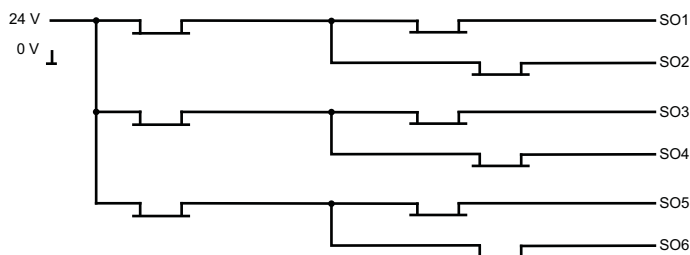


Passerelle ASi-3 Sercos avec moniteur de sécurité intégré

N° art.	Alimentation		
	Alimentation maître, env. 300 mA par bus ASi	Alimentation maître, 300 mA pour bus ASi 1 max. (env. 70 mA ... 300 mA) 300 mA pour bus ASi 2 max. (env. 70 mA ... 300 mA); au total max. 370 mA	Version „1 passerelle, 1 alimentation pour 2 bus ASi“, env. 350 mA (tension TBTP)
BWU2984	-	-	•

	BWU2984
Alimentation redondante à partir de ASi: toutes les fonctions essentielles de l'appareil restent disponibles, même en cas de panne de tension dans l'un des deux circuits ASi	-
Mesure du courant dans le bus ASi	•
Fusibles à réarmement automatique ajustables	•
Contrôle des défauts de terre ASi qui distingue câble ASi et le câble du capteurs	•
En version 1 passerelle, 1 alimentation pour 2 bus ASi: seulement 1 passerelle + 1 alimentation ASi pour 2 bus ASi	•

Schéma synoptique des sorties de sécurité BWU2984



Les diverses affectations des bornes pour BWU2984

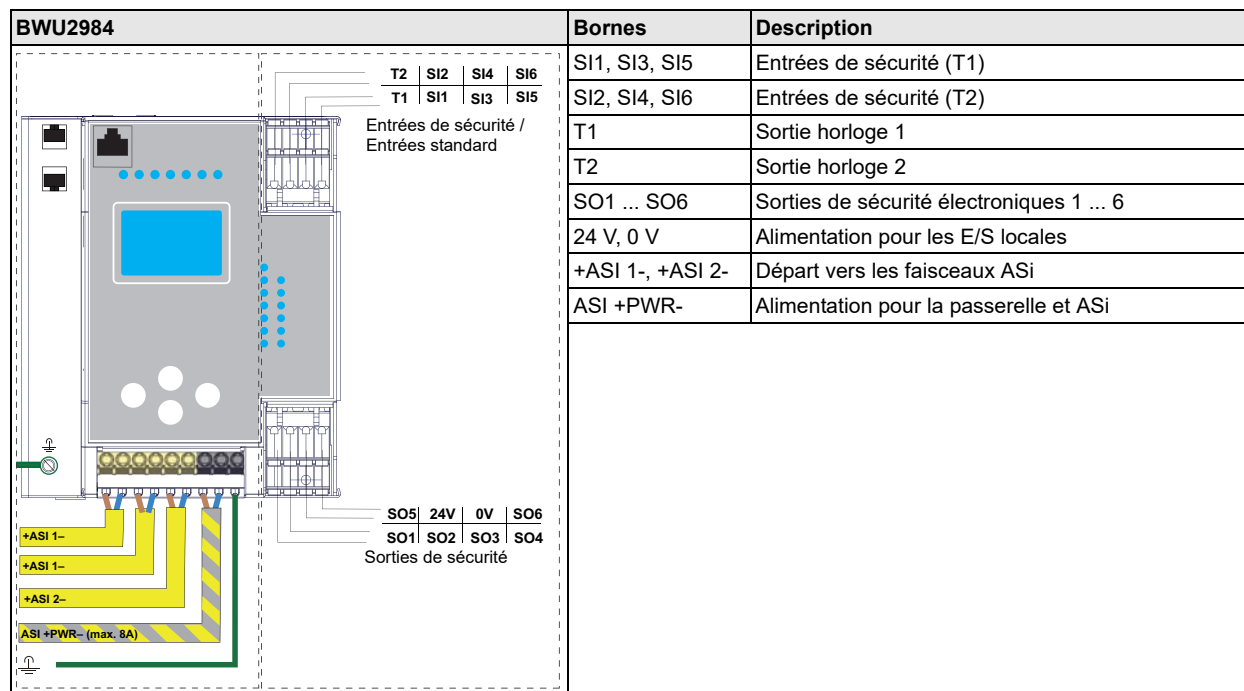
Bornes	Sortie de sécurité	Entrée de sécurité pour contacts sans potentiel en combinaison avec T1, T2 ⁽¹⁾	Entrée de sécurité antivalente ⁽¹⁾	Entrée de sécurité électronique ⁽¹⁾	Entrée standard ⁽¹⁾
SI1,2	-	•	•	•	•
SI3,4	-	•	•	•	•
SI5,6	-	•	•	•	•
SO1,2 ⁽²⁾	•	•	•	-	•
SO3,4 ⁽²⁾	•	•	•	-	•
SO5,6 ⁽²⁾	•	•	•	-	•

⁽¹⁾ Les entrées doivent être alimentées par la même source 24 V que l'appareil-même.

⁽²⁾ Si les sorties sont configurées comme entrées, il est nécessaire de placer un fusible externe devant l'entrée (SO1...SO6) afin de limiter le courant ≤ 100 mA

Passerelle ASi-3 Sercos avec moniteur de sécurité intégré

Raccordements: Passerelle + Moniteur de sécurité



Accessoires:

- Extension de contacts de sécurité, 1 o 2 canaux indépendants (n° art. BWU2548 / BWU2539)
- Bihl+Wiedemann Suite - Logiciel de sécurité pour la configuration, le diagnostic et la mise en service (n° art. BW2916)
- Alimentations, p.ex.: Alimentation ASi 4 A (n° art. BW1649), Alimentation ASi 8 A (n° art. BW1997)
(vous pouvez trouver des alimentations supplémentaires sous www.bihl-wiedemann.de/fr/produits/accessoires/alimentations)