

Module de sécurité ASi pour le contrôle des clapets coupe-feu jusqu'à SIL 2

Module ASi pour la surveillance et la détection de position des clapets coupe-feu

Surveillance du temps de manœuvre du moteur des clapets possible par maître ASi

Connexion externe sur câble profilé ASi par technique de pénétration de l'isolant („click and go“)

Particulièrement approprié pour clapet de désenfumage avec fonction de ventilation

Module de contrôle du moteur conforme à SIL 2

Spécifications ASi 2.1/3



(figure similaire)



N° art. BW3005: Module de sécurité ASi pour le contrôle des clapets coupe-feu jusqu'à SIL 2

Le module de contrôle des clapets coupe-feu est conforme aux spécifications ASi 2.1/3. Il contrôle l'actionneur et les positions du clapet, positions ouvert/fermé (jusqu'à SIL 2) et intermédiaire.

Les connexions sont protégées contre les court-circuits et les surcharges. En cas de rupture de communication (défaillance du maître), les sorties sont mises à zéro par la fonction "chien de garde". Les temps de manœuvre sont surveillés en permanence dans l'esclave et dans le maître ASi.

La durée de fonctionnement du clapets peut être surveillée et automatiquement documentée dans le maître ASi ou dans le contrôle supérieur.

Le module se raccorde via connecteur AMP compatible Belimo ou via bornes à cage ressort.

Le module est conforme à IEC / EN 61508 SIL 2; EN 62061 SIL 2 et répond aux plus hauts niveaux de sécurité typiques pour cette application.

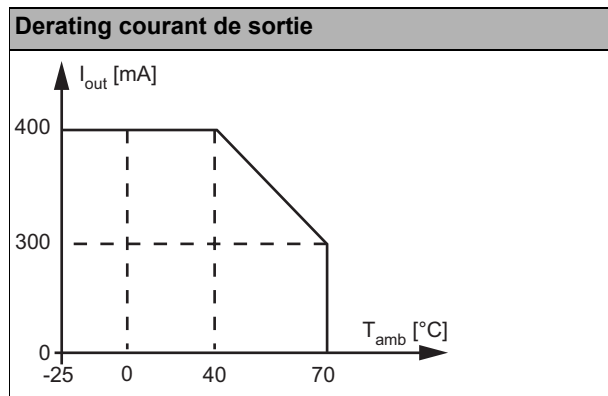
N° art.	BW3005
Raccordement	
Raccordement actionneur clapet	connecteurs compatible Belimo ou bornes à cage ressort
Raccordement ASi	technique de pénétration de l'isolant (répartiteur passif) ou bornes à cage ressort
Longueur de câble de raccordement au moteur	≤ 30 m ⁽¹⁾
ASi	
Profil	S-7.B.E
Adresse	1 esclave simple
Profil maître nécessaire	≥ M3
De spécification ASi	2.1/3
Tension d'utilisation	26,5 ... 31,6 V _{DC}
Courant de repos (entrées = 0, sorties = 0)	≤ 75 mA
Courant consommé max. compris moteur	≤ 575 mA
Entrée	
Nombre	4
Tension d'alimentation	via ASi
Seuil de commutation	≤ 0,8 mA (low); ≥ 5 mA (high)

Module de sécurité ASi pour le contrôle des clapets coupe-feu jusqu'à SIL 2

N° art.	BW3005
Sortie	
Nombre	2
Tension d'alimentation	via ASi
Courant de sortie max.	400 mA ⁽²⁾
Fonction des sortie	électronique
Protection courts-circuits	oui
Pouvoir de coupure	400 mA par sortie ⁽²⁾ (\sum sorties \leq 400 mA)
Visualisation	
Opération (AUS)	LED verte
Fonction (ASi)	LED verte
Erreur (ERR)	LED rouge = erreur communication ASi; clignotante = erreur périphérique
Entrées (DI) 1 ... 4	4 x LEDs jaune
Sorties (DO) 1 ... 2	2 x LEDs jaune
Environnement	
Normes appliquées	EN 61000-6-2 EN 61000-6-4 EN 61326-3-1 EN 62026-2 EN 62061 SIL 2 EN 60529
Altitude d'utilisation	max. 2000 m
Température ambiante	-25 °C ... +70 °C
température de stockage	-40 °C ... +80 °C
Boîtier	plastique, pour montage à vis
Indice de protection	IP40
Poids	250 g
Dimensions L / H / P en mm)	90 / 160 / 55

(1) Résistance de boucle \leq 150 Ω

(2)



Module de sécurité ASi pour le contrôle des clapets coupe-feu jusqu'à SIL 2

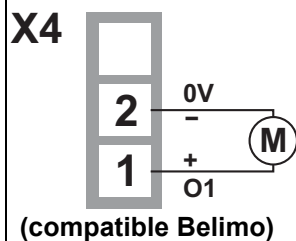
Affectation des bornes

Nom de signal	Description
Ix	entrée TOR x
Ox	sortie TOR x
Sx	commutateur de fin de course (compatible Belimo)
Out_RM	raccordement détecteur de fumée

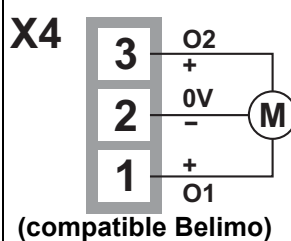
Affectation des bornes à partir de Ident.No. ≥ 16240 ⁽¹⁾

	X1	X2	X3	X4
1	ASi +	Out_RM	S2	O1
2	ASi +	+24 V	S5	0 V
3	ASi -	I3	S4	O2
4	ASi -	I4	S6	
5		S5 (NC1)	S3	
6		S6 (NC2)	S1	
7		S3 (NO1)		
8		S4 (NO2)		
9		S1 (U _{out})		
10		S2 (U _{out})		
11		O1		
12		0 V		
13		O2		
14		0 V		

Raccordement des moteurs à ressort de rappel



Raccordement des moteurs sans ressort de rappel



⁽¹⁾ voir l'étiquette latérale.

Notice de programmation:

- Adresse 0 par défaut, modifiable via maître de bus ou équipements de programmation.

Affectation des bits

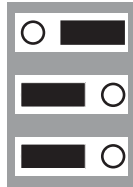
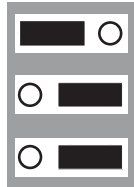
D0	D1	D2	D3
I1	I2	I3	I4
séquence de code de sécurité bit 0	séquence de code de sécurité bit 1	séquence de code de sécurité bit 2	séquence de code de sécurité bit 3
O1	O2	O3	O4
ouverture clapet	fermeture clapet	-	-

Module de sécurité ASi pour le contrôle des clapets coupe-feu jusqu'à SIL 2

Bit de paramètre ASi			
P0	P1	P2	P3
fonction écrire			
„chien de garde“ 0: off 1: on	non utilisé	non utilisé	non utilisé
fonction lire			
entrée I1 (commutateur de fin de course S1/S3) 0: commutateur activé 1: commutateur non activé	entrée I2 (commutateur de fin de course S4/S6) 0: commutateur activé 1: commutateur non activé	entrée I3 0: contact fermé 1: contact ouvert	entrée I4 0: contact fermé 1: contact ouvert




Cavalier J1

Le cavalier J1 sert à sélectionner le commutateur de fin de course important pour la sécurité.

commutateur de fin de course	S1 / S2 / S3	S4 / S5 / S6
Position du cavalier		 (réglage d'usine)

Cavalier J2

Le cavalier J2 permet l'utilisation exclusive des fonctions de sécurité avec des contacts NO.

Position du cavalier	Fonction
	Mode de fonctionnement normal avec contacts inverseurs (réglage d'usine)
	Fonction spéciale: Opération uniquement avec contacts NO  Attention! SIL 2 ne peut pas être atteint avec ce mode de fonctionnement.

Contenu de la livraison:

- Répartiteur passif ASi à câble ronde (N° art. BW3186) ou (N° art. BW2890)