

Gateways ASi-3 Sercos con monitor di sicurezza integrato

Gateways ASi-3 Sercos con monitor di sicurezza integrato

2 Master ASi, slave Sercos

- switch integrato

32 circuiti di abilitazione

- fino a 6 circuiti di abilitazione CAT 4, SIL3 sul monitor uscite di sicurezza elettroniche (veloci)

Uscite di sicurezza ASi vengono supportate

- fino a 64 uscite ASi indipendenti
parecchie uscite di sicurezza ASi possibili tramite un solo indirizzo ASi

Applicazioni fino alla categoria 4/PLe/SIL 3

Scheda memoria per la memorizzazione dei dati di configurazione


ASi Power24V capacità

- Il gateway è ottimizzato con bobine integrate per i disaccoppiamenti dati e contiene anche fusibili auto-reset regolabili per l'uso sicuro anche di alimentazioni potenti a 24 V



(figura simile)



Figura	Tipo	Ingressi di sicurezza, ampliabili a	Uscite di sicurezza SIL 3, cat.4	Uscite di sicurezza, indipendenti secondo SIL 3, ampliabili a	Comunicazione di sicurezza	Numero dei circuiti ASi, numero di Master ASi ¹	1 alimentatore, 1 gateway per 2 circuiti ASi, alimentatori economici ²	Interfaccia di diagnostica e configurazione ³	Cod. art.
	Safety, Sercos	max. 62 x 2 canali	6 circuiti di abilitazione; 6 x uscite di sicurezza elettroniche veloci	max. 64	CIP Safety su Sercos	2 circuiti ASi, 2 master ASi	si, max. 4 A/circuito ASi	Diagnostica Ethernet	BWU2758

¹ **Numero dei circuiti ASi, numero di Master ASi**

"Master doppio": 2 circuiti ASi, 2 master ASi.

"Circuito di accoppiamento ASi Safety opzionale": 2 circuiti ASi, 1 master ASi

² **1 alimentatore, 1 gateway per 2 circuiti ASi, alimentatori economici**

"si, max. 4 A/circuito ASi": Risparmio dell'alimentazione con la soluzione "1 alimentatore per 2 reti ASi".

³ **Interfaccia di diagnostica e configurazione**

"Bus di campo Ethernet + diagnostica Ethernet": Accesso a Master ASi e monitor di sicurezza tramite software proprietario di Bihl+Wiedemann su interfaccia di diagnostica Ethernet o su interfaccia bus di campo Ethernet.

Gateways ASi-3 Sercos con monitor di sicurezza integrato

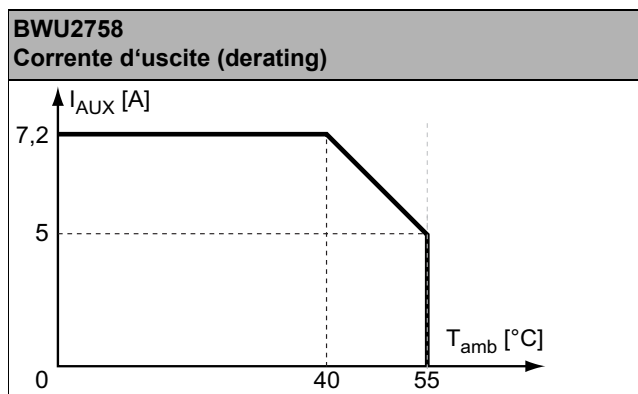
Cod. art.	BWU2758
Interfaccia	
Interfaccia Ethernet	2 x RJ-45: 100MBaud, 2-Port-Switch, sercos III
Velocità	100 MBaud
ASi	
Tempo di ciclo	150 μ s * (numero slave + 2)
Tensione nominale di funzionamento	tensione ASi 30 V _{DC}
Visualizzazione	
LCD	indirizzi slave e messaggi di errori in descrizione in chiaro
LED power	tensione ASi presente
LED Sercos	comunicazione Sercos attivo
LED config error	errore di configurazione
LED U ASi	tensione ASi o.k.
LED ASi active	funzionamento ASi normale
LED prg enable	configurazione automatica degli slave attivata
LED prj mode	modo di progettazione attivo
LED AUX	energia ausiliaria
LEDs SI1 ... SI6	stato degli ingressi: LED off: aperto LED on: chiuso
LEDs SO1 ... SO6	stato dei circuiti di uscita: LED off: aperto LED on: chiuso
Specifiche UL (UL508)	
Protezione esterna	Una fonte di tensione isolata con una tensione \leq 30 V DC deve essere protetta con un fusibile di 3 A. Ciò non è necessario quando si utilizza un alimentatore class 2.
In generale	il marchio UL non comprende il controllo di sicurezza da parte di Underwriters Laboratories Inc.
Norme applicate	EN 62026-2 EN 61000-6-2 EN 61000-6-4 EN 62061, SIL 3 EN 61508, SIL 3 EN ISO 13849-1, PLe
Ambiente	
Altitudine operativa	max. 2000 m
Temperatura ambiente	0 °C ... +55 °C
Temperatura di immagazzinamento	-25 °C ... +85 °C
Custodia	acciaio inox, per montaggio su guida DIN
Grado di protezione (EN 60529)	IP20
Sollecitazioni a urto e a vibrazione ammissibili	secondo EN 61131-2
Tensione di isolamento	\geq 500 V
Peso	800 g
Dimensioni (larghezza / altezza / profondità in mm)	109 / 120 / 106

Gateways ASi-3 Sercos con monitor di sicurezza integrato

Cod. art.	BWU2758
Monitor di sicurezza	
Ritardo di avvio	< 10 ms
Tempo di rottura max.	< 40 ms
Card slot	scheda memoria per la memorizzazione dei dati di configurazione
Collegamento	
Collegamento	COMBICON
Lunghezza del cavo di collegamento	illimitata ¹
Ingresso	
Ingressi di sicurezza, SIL3, cat. 4	3 x 2 canali
Ingressi digitali, EDM	fino a 6 ingressi standard
Corrente di commutazione	statica 4 mA a 24 V, dinamica 15 mA a 24 V (T=100µs)
Tensione d'alimentazione	da AUX
Uscita	
Numero circuiti di abilitazione nell'apparecchio	6
Uscite	uscite semiconduttori max. carico sui contatti: 1,2 A _{DC-13} bei 30 V, $\Sigma = 7,2$ A totale ²
Tensione d'alimentazione (uscite semiconduttori)	da AUX
Impulso di test (uscite semiconduttori)	quando l'uscita è attiva: intervallo minimo tra 2 impulsi: 250 ms, al massimo durata dell'impulso 1 ms

¹ Resistenza di loop ≤ 150 Ω

²



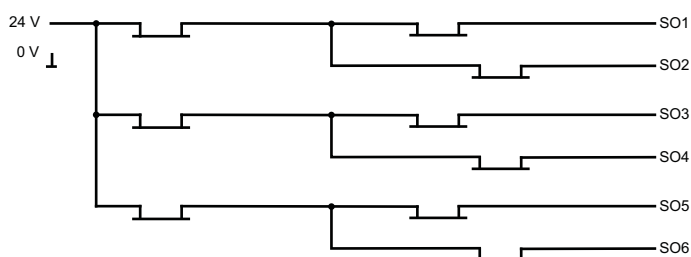
Cod. art.	Corrente nominale di funzionamento		
	Alimentatore master, ca. 300 mA da ASi circuito	Alimentatore master, max. 300 mA da ASi circuito 1 (ca. 70 mA ... 300 mA), max. 200 mA da ASi circuito 2 (ca. 70 mA ... 300 mA); max. di somma 370 mA	Versione "1gateway, 1 alimentatore per 2 bus ASi", ca. 300 mA (tensione PELV)
BWU2758	-	-	•

Gateways ASi-3 Sercos con monitor di sicurezza integrato

	BWU2758
Alimentazione ridondante di ASi: tutte le funzioni più importanti dell'apparecchio rimangono disponibili in uno dei 2 circuiti ASi, anche in caso di caduta di tensione	–
Misura della corrente del bus ASi	•
Fusibili aggiustabili auto-ripristinati	•
Controllo dispersioni a terra altro cavo ASi e cavo del sensore	•
In versione „1 gateway, 1 alimentatore per 2 circuiti ASi“: sono necessari solamente 1 gateway + 1 alimentatore ASi per 2 segmenti ASi	•

Organigramma delle uscite di sicurezza

BWU2758:



Possibilità di assegnazione dei collegamenti

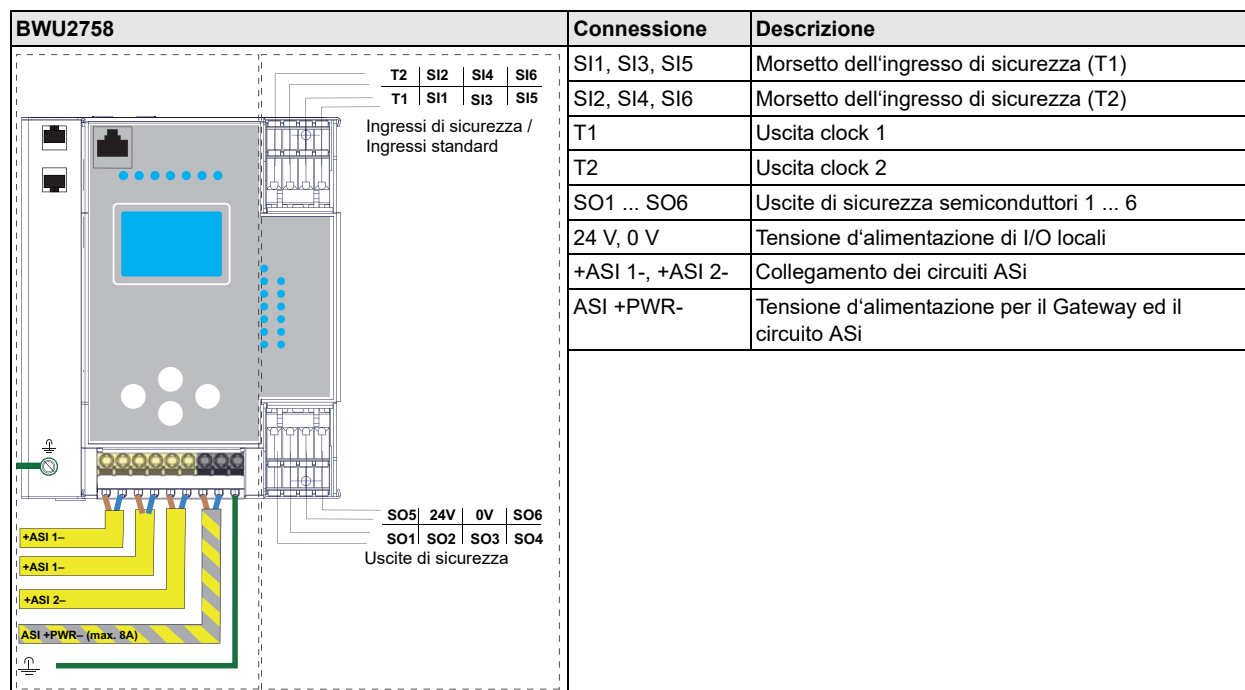
BWU2758:

Morsetti	Uscita di sicurezza	Ingresso di sicurezza per contatti meccanici in combinazione con T1, T2	Ingresso di sicurezza antivalente	Ingresso di sicurezza elettronico	Ingresso standard
SI1,2	–	•	•	•	•
SI3,4	–	•	•	•	•
SI5,6	–	•	•	•	•
SO1,2 ¹	•	•	•	–	•
SO3,4 ¹	•	•	•	–	•
SO5,6 ¹	•	•	•	–	•

¹ Se le uscite sono configurate come ingressi, la corrente d'ingresso deve essere limitata da un elemento esterno a ≤ 100 mA.

Gateways ASi-3 Sercos con monitor di sicurezza integrato

Collegamenti: Gateway + Monitor di sicurezza:



Accessori:

- Estensioni contatti sicuri, 1 o 2 canali indipendenti (cod art. BWU2548 / BWU2539)
- Software ASIMON 3 G2 ed ASi Control Tools con cavo seriale per master/monitor ASi di acciaio inox (cod. art. BW2071)
- Alimentatore ASi 4 A (cod. art. BW1649) / Alimentatore ASi 8 A (cod. art. BW199)