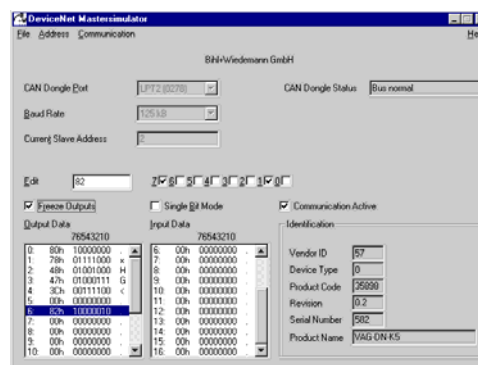


## Software di messa in servizio per slave DeviceNet

### Dongle DeviceNet con interfaccia USB



### Cod. Art. BW1420: Simulatore di master DeviceNet con interfaccia USB

Il simulatore di master DeviceNet è uno strumento facile e universale per lo scambio dei dati con gli slave DeviceNet di quasi tutti i costruttori. Senza altre entrate o fili addizionali i dati di ingresso possono essere letti, i dati dell'uscita possono essere redatti e la diagnosi di DeviceNet può essere visualizzata. Con il simulatore di master DeviceNet ancora è possibile leggere e scrivere attributi indipendente dalla condizione della comunicazione. Il simulatore di master DeviceNet offre la possibilità di esplorare la rete di DeviceNet e di trovare tutti gli slave collegati. Anche l'indirizzamento e la registrazione di velocità di trasmissione è possibile. I dati di I/O sono in modo binario ed esadecimale visualizzati.

In modalità singolo bit è possibile mantenere un'uscita finché il tasto del mouse è premuto. L'identificazione del dispositivo è letta dallo slave DeviceNet ed è visualizzata insieme ai dati di I/O.

Il simulatore di master DeviceNet consiste nel software e in un dongle DeviceNet. Il dongle DeviceNet è il convertitore di interfaccia ideale fra un port USB (l'interfaccia parallela di un PC) e DeviceNet. Il dongle è molto compatto e non ha bisogno di alcun gruppo di alimentazione esterno supplementare. Di conseguenza è adatto ad uso mobile con un laptop o un notebook.

Cod. Art.	BW1420
Interfaccia	interfaccia USB interfaccia CAN con presa D-sub a 9 poli (maschio)
Alimentazione	alimentato dal port USB del PC
Lunghezza cavi	max. 2 m
Velocità di trasmissione	125, 250 o 500 Kbaud
Temperatura ambiente	0°C ... +55°C
Temperatura di immagazzinamento	-25°C ... +70°C

#### Requisiti:

- PC IBM compatibile a partire da 80486
- Plug and Play Bios

#### Sistema operativo:

Windows 98, Windows NT,  
Windows 2000, Windows Me,  
Windows XP, Windows 7  
Windows 10 (32 bits e 64 bits)

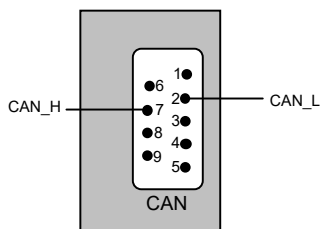
#### Fornitura:

- Software Simulatore di master DeviceNet
- Dongle DeviceNet

#### Avvertenze:

- All'estremità della linea DeviceNet una terminazione del bus (120 Ohm) deve essere utilizzata.
- Driver DLL e programmi esemplificativi possono essere scaricati dalla homepage e non fanno parte della fornitura.

## Collegamento connettore D-Sub:



## Accessori:

- Cavo D-Sub per gateway ASi con interfaccia CAN (cod. art. BW1226)