

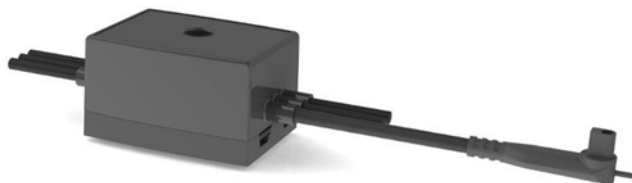
1 x connettore per cavo piatto

Collegamento periferico da  
3 x connettori femmina M12, diritti, 5 poli +  
2 x connettori femmina M8 snap-in, diritti, 4 poli

Connessione ASi tramite cavo piatto e  
perforazione di isolante

Connessione AUX tramite connettore  
femmina M12

1 x connettore per dispositivi di indirizzamento  
ASi



(Figura simile)



Figura	Tipo	Ingressi digitali	Uscite digitali	Tensione degli ingressi (alimentazione dei sensori) <sup>(1)</sup>	Tensione d'uscita (alimentazione dell'attuatore) <sup>(2)</sup>	Collegamento ASi <sup>(3)</sup>	Collegamento <sup>(4)</sup>	Indirizzo ASi <sup>(5)</sup>	Cod. art.
	IP54, prof. 35 mm	4	4 x elettroniche	da AUX	da AUX	ASi cavo piatto	3 x connettori femmina M12, diritti, 5 poli + 2 x connettori femmina M8 snap-in, diritti, 4 poli + 1 x connettore per dispositivi di indirizzamento ASi	1 slave AB	<b>BWU3676</b>

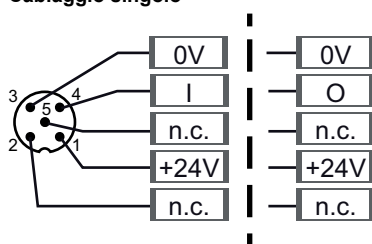
- (1) **Tensione degli ingressi (alimentazione dei sensori):** l'alimentazione degli ingressi avviene o tramite ASi oppure tramite un'alimentazione ausiliaria 24 V (AUX). Con l'alimentazione esterna all'ASi, non esiste alcun collegamento a terra o un potenziale esterno consentito.
- (2) **Tensione d'uscita (alimentazione dell'attuatore):** l'alimentazione delle uscite avviene o tramite ASi oppure tramite un'alimentazione ausiliaria 24 V (AUX). Con l'alimentazione esterna all'ASi, non esiste alcun collegamento a terra o un potenziale esterno consentito.
- (3) **Collegamento ASi:** la connessione con ASi e con l'alimentazione ausiliaria 24 V (AUX) viene effettuata tramite il cavo giallo o nero piatto ASi a perforazione di isolante o con una boccia M12 (en IP20 via morsetti).
- (4) **Connessione:** ulteriori opzioni di connessione sono disponibili su richiesta.
- (5) **Indirizzo ASi:** Modulo "slave AB" (max. 62 moduli slave AB per circuito ASi), Modulo "doppio slave AB" (max. 31 moduli doppio slave AB per circuito ASi), Modulo singolo slave (max. 31 moduli singolo slave per circuito ASi), è consentito un utilizzo misto dei moduli. Per moduli con due slave il secondo slave è spento finché al primo slave è assegnato all'indirizzo "0". Su richiesta, gli slaves sono disponibili con specifici profili ASi.

<b>Cod. art.</b>	<b>BWU3676</b>	
<b>Dati generali</b>		
Tipo di dispositivo	ingresso/uscita	
<b>Collegamento</b>		
Collegamento ASi/AUX	ASi: cavo piatto e perforazione di isolante AUX: connettore femmina M12, diritto, 5 poli	
Collegamento periferico	3 x connettori femmina M12, diritti, 5 poli + 2 x connettori femmina M18 snap-in, diritti, 4 poli + 1 x connettore per dispositivi di indirizzamento ASi	
Cablaggio M12 <sup>(1)</sup>	-	
Cavo rotondo	I1/I2: 0,1 m I3/I4: 0,3 m O1/O2: 0,2 m O3/O4: 0,3 m connettore per dispositivi di indirizzamento ASi: 0,05 m max. carico alla trazione ammissibile max. 10 N	
<b>ASi</b>		
Profilo	S-7.A.7 (ID1=7 fissato)	
Indirizzo	1 slave AB	
Profilo Master richiesto	≥M4	
Da specifica ASi	3	
Tensione di funzionamento	30 V <sub>DC</sub> (18 ... 31.6 V)	
Consumo di corrente max.	45 mA	
Consumo di corrente max. senza alimentazione dei sensori / dell'attuatore	45 mA	
<b>AUX</b>		
Tensione	24 V <sub>DC</sub> (18 ... 30 V)	
Consumo di corrente max.	3 A	
<b>Ingresso</b>		
Numero	4	
Tensione d'alimentazione	da AUX	
Alimentazione dei sensori collegati	fino a +45 °C	1 A, $\sum (In/Out) \leq 3 A^{(2)}$
	a +55 °C	1 A, $\sum (In/Out) \leq 2 A^{(2)}$
	a +60 °C	1 A, $\sum (In/Out) \leq 1,5 A^{(2)}$
Soglia di commutazione	U < 5 V (low) U > 15 V (high)	
<b>Uscita</b>		
Numero	4	
Tensione d'alimentazione	da AUX	
Uscita	protetta contro il cortocircuito e il sovraccarico conformemente alla norma EN 61131-2	
Corrente di uscita max.	fino a +45 °C	1 A per uscita, $\sum (In/Out) \leq 3 A^{(2)}$
	a +55 °C	1 A per uscita, $\sum (In/Out) \leq 2 A^{(2)}$
	a +60 °C	1 A per uscita, $\sum (In/Out) \leq 1,5 A^{(2)}$
<b>Visualizzazione</b>		
LED ASi/FLT (rosso/verde)	verde: Tensione ASi ok, slave online rosso: Tensione ASi ok, invece slave offline giallo/rosso lampeggiante: indirizzo 0 rosso/verde lampeggiante: errore periferico <sup>(3)</sup> off: nessuna Tensione ASi	
LED AUX (verde)	on: 24 V <sub>DC</sub> AUX off: nessuna 24 V <sub>DC</sub> AUX	
LEDs I1 ... In (giallo)	stato degli ingressi I1 ... I4	
LED O1 ... On (giallo)	stato delle uscite O1 ... O4	

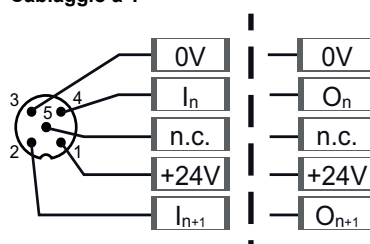
<b>Cod. art.</b>	<b>BWU3676</b>	
<b>Ambiente</b>		
Norme applicate	EN 61000-6-2 EN 61000-6-3 EN 61131-2 EN 60529	
Altitudine operativa	max. 2000 m	
Temperatura ambiente	-30 °C ... +60 °C (2) (4)	
Temperatura di immagazzinamento	-25 °C ... +85 °C	
Custodia	plastica, per montaggio su viti, adatta per canalina (profondità di incasso ≥35 mm)	
Grado di inquinamento	2	
Grado di protezione	IP54	
Condizioni di umidità	seconda EN 61131-2	
Sollecitazione a urto e a vibrazione ammissibili	≤15g, T≤11 ms 10 ... 55 Hz, 0,5 mm ampiezza	
Tensione di isolamento ASi/AUX (interna)	2 kV RMS AC per 60 s (verifica della performance)	
Tensione di isolamento (esterna)	tra un filo qualsiasi e tutte le altre superfici, tranne per le viti dei connettori M8	3 kV RMS AC per 60 s (verifica della performance)
	tra un filo qualsiasi e le viti dei connettori M8	1 kV RMS AC per 60 s (verifica della performance)
Messa in sicurezza esterna	occorre un'alimentazione UL - Class 2	
Peso	100 g	
Dimensioni (L / A / P in mm)	60 / 45 / 35	

(1) **Cablaggio M12:** sia come cablaggio singolo, cablaggio a Y o cablaggio misto

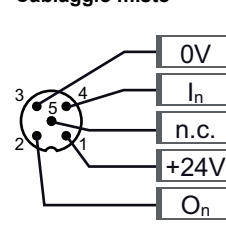
**Cablaggio singolo**



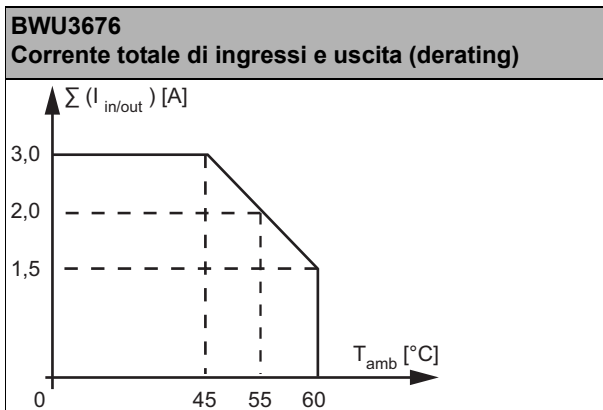
**Cablaggio a Y**



**Cablaggio misto**



(2)



(3) **vedere tabella „Segnalazione d'errore periferico“**

(4) Fino a -25 °C con cavo posato in modo flessibile, -30 °C solo con cavo posato fisso.

Cod. art.	Segnalazione d'errore periferico		
	Sovraccarico alimentazione dei sensori	Corto circuito in uscita	Nessuna tensione AUX
BWU3676	-	-	•

Programmazione	Bit di dati ASi			
	D0	D1	D2	D3
	ingresso			
BWU3676	I1	I2	I3	I4
	uscita			
BWU3676	O1	O2	O3	O4

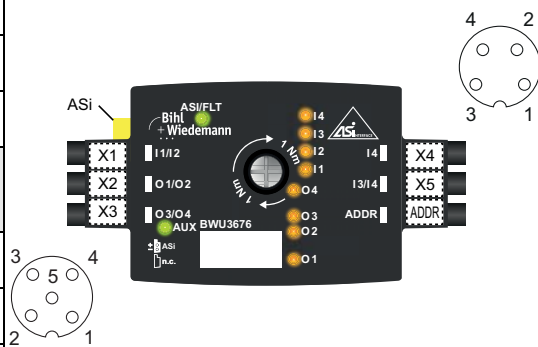
Programmazione	Bit di dati ASi			
	paramètres			
	P0	P1	P2	P3
BWU3676	0= Off / 1= On (watchdog)	0= Off / 1= On (errore periferica, se AUX manca)	0= On / 1= Off (modo I/O sincrono)	non utilizzato

## Assegnazione dei pin

Nome del segnale	Descrizione
Ix	ingresso digitale x
Ox	uscita digitale x
24 V <sub>ext out</sub>	alimentatore, generato da tensione esterna, polo positivo (AUX, alimentazione attuatori)
0 V <sub>ext out</sub>	alimentatore, generato da tensione esterna, polo negativo (AUX, alimentazione attuatori)
24 V <sub>out of ASi</sub>	alimentatore, generato da ASi, polo positivo (alimentazione sensori)
0 V <sub>out of ASi</sub>	alimentatore, generato da ASi, polo negativo (alimentazione sensori)
ASi +, ASi -	connessione al bus ASi
n.c. (not connected)	non collegato

## Collegamento:

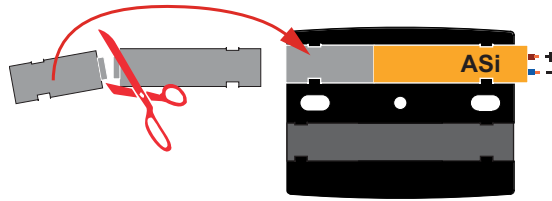
Cod. art.	Coll. M12	lunghezza a del cavo	Pin1	Pin2	Pin3	Pin4	Pin5
BWU3676	X1 (I1/I2)	0,1 m	24 V ext in	I2	0 V ext in	I1	n.c.
	X2 (O1/O2)	0,2 m	n.c.	O2 (RUN2)	n.c.	O1 (RUN1)	n.c.
	X3 (O3/O4)	0,3 m	n.c.	O4 (DIR2)	n.c.	O3 (DIR1)	n.c.
	Coll. M8	lunghezza a del cavo	Pin1	Pin2	Pin3	Pin4	
	X4 (I4)	0,3 m	24 V ext out	n.c.	0 V ext out	I4	-
	X5 (I3/I4)	0,3 m	24 V ext out	I4	0 V ext out	I3	-
	ADDR	0,1 m	cConnettore per indirizzamento ASi				



## Terminazione linea con guarnizione profilata



max. IP54



### Accessori:

- Guarnizione profilata IP67 (tappo IDC), 60 mm (cod. art. BW3282)
- Cavo di indirizzamento con connettore M12, cavo di collegamento per dispositivi di indirizzamento ASi manuale per indirizzamento di distributori attivi ASi (cod. art. BW3304)
- Cavo di indirizzamento con connettore COMBICON, cavo di collegamento per Master/Gateways ASi per indirizzamento di distributori attivi ASi (cod. art. BW3305)