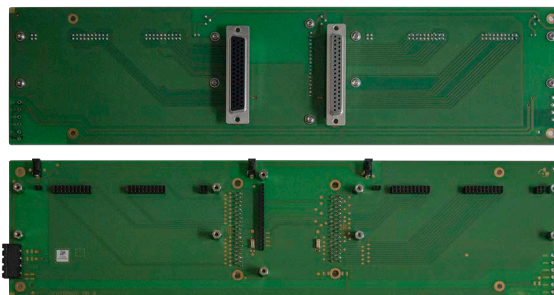


Scheda di connessione per ricevere fino a
2 x BWR4263 e 1 x BWR4787



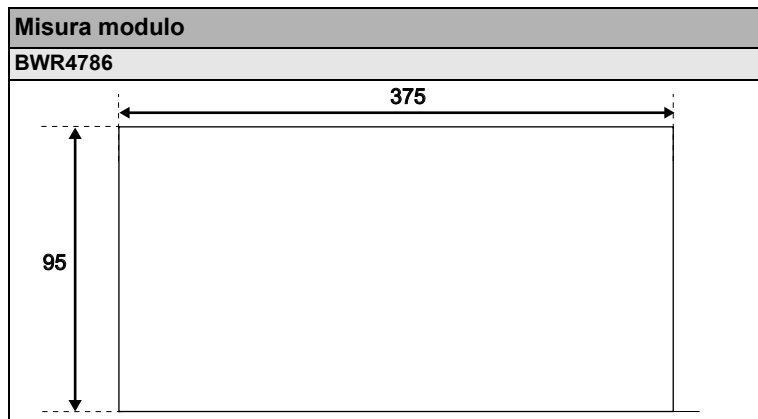
(figura simile)

Cod. art.	BWR4786
Dati generali	
Tipo di dispositivo	scheda di connessione
Collegamento	
Connessione ASi / AUX	connettori femmina COMBICON, angolato (passo 5,08 mm) (vedi "Regole di cablaggio")
Connessione periferica	connettore femmina D-Sub, diritto, 50 poli, 3 fili + connettore femmina D-Sub, diritto, 37 poli, 2 fili
Connessione PCB	scheda di connettori
Tensione di ingresso (alimentazione dei sensori)	da AUX protezione interna separata per ogni connettore D-Sub tramite fusibile da 1,0 A (lento)
Tensione di uscita (alimentazione dei attuatori)	da AUX
Connessione di indirizzamento	3 x connettori di indirizzamento
Lunghezza di cavi di collegamento	I/U: max. 1,5 m ⁽¹⁾
Ambiente	
Norme	EN 61000-6-2 EN 61000-6-3 EN 60529
Altitudine operativa	max. 2000 m
Temperatura ambiente	-25 °C ... +75 °C
Temperatura di immagazzinamento	-25 °C ... +85 °C
Grado di protezione	IP00
Rivestimento	no
Sollecitazione a urto e a vibrazione ammissibili	≤15g, T≤11 ms, 10 ... 55 Hz, 0,5 mm ampiezza
Peso	30 g
Dimensioni (largh. / alt. / prof. in mm)	375 / 95 / 25

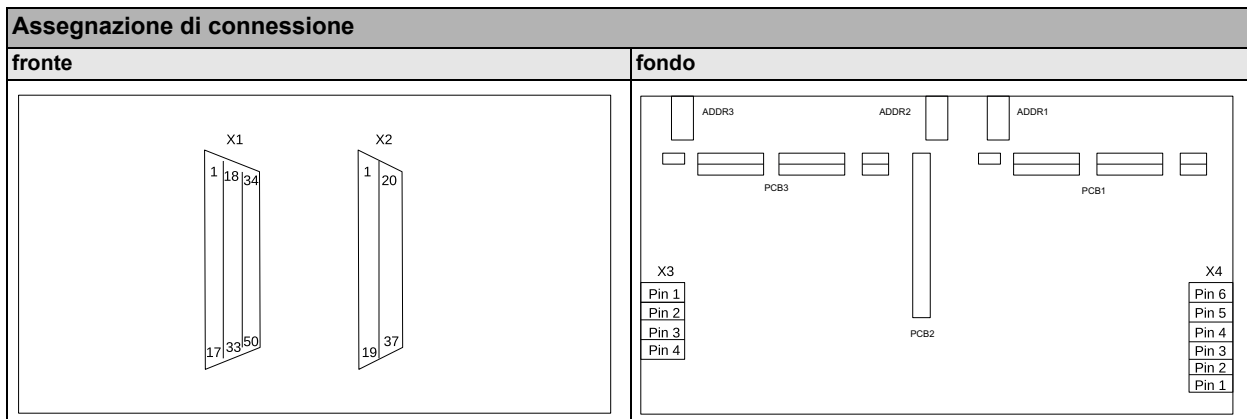
⁽¹⁾ Resistenza di loop: ≤150 Ω

Regole di cablaggio

Morsetti push-in, 2 / 3 / 4 poli (passo 5 mm)	
Dati generali	
Sezione nominale	2,5 mm ²
Dati di collegamento	
Sezione conduttore rigido	0,2 ... 2,5 mm ²
Sezione conduttore flessibile	0,2 ... 2,5 mm ²
Sezione conduttore flessibile, con puntera	senza collare in plastica: 0,25 ... 2,5 mm ²
	con collare in plastica: 0,25 ... 2,5 mm ²
2 conduttori con stesso diametro, flessibile con capocorda TWIN	con collare in plastica: 0,5 ... 1,5 mm ²
Sezione trasversale conduttore AWG	24 ... 14
Denudazione del conduttore	10 mm



Connessione:	
ASi +, ASi -	Connessione ASi
+24V _{ext.in} , 0V _{ext.in}	Collegamento all'alimentazione ausiliaria a 24 V (AUX)
I/Ox	Ingresso digitale x od uscita digitale x
0 V	Potenziale di riferimento per le uscite
+24 V	Uscita per alimentazione a 24 V per gli ingressi
Sx+, Sx-	Ingresso di sicurezza x
Ox	uscita digitale x
ADDRx	Connettore per modulo PCB x corrispondente
PCB1, 3	Connettori di collegamento per modulo PCB 1, 3 (BWR4263)
PCB2	Connettori di collegamento per modulo PCB 2 (BWR4787)
GND	Connessione per terra
n.c. (not connected)	non collegato



Assegnazione di pin X1 (D-Sub, 50 poli)

Pin 1	Pin 2	Pin 3	Pin 4	Pin 5	Pin 6	Pin 7	Pin 8	Pin 9	Pin 10
I/O1 (I/O1.1)	I/O2 (I/O2.1)	I/O3 (I/O3.1)	IO4 (I/O4.1)	I/O5 (I/O5.1)	I/O6 (I/O6.1)	I/O7 (I/O7.1)	0V _{ext.out}	0V _{ext.out}	0V _{ext.out}
Pin 11	Pin 12	Pin 13	Pin 14	Pin 15	Pin 16	Pin 17	Pin 18	Pin 19	Pin 20
I/O14 (I/O14.1)	I/O17 (I/O17.1)	I/O20 (I/O20.1)	I/O23 (I/O23.1)	I/O26 (I/O26.1)	I/O29 (I/O29.1)	I/O32 (I/O32.1)	n.c.	n.c.	n.c.
Pin 21	Pin 22	Pin 23	Pin 24	Pin 25	Pin 26	Pin 27	Pin 28	Pin 29	Pin 30
n.c.	n.c.	I/O8 (I/O8.1)	I/O11 (I/O11.1)	I/O10 (I/O10.1)	I/O9 (I/O9.1)	I/O12 (I/O12.1)	I/O15 (I/O15.1)	I/O18 (I/O18.1)	I/O21 (I/O21.1)
Pin 31	Pin 32	Pin 33	Pin 34	Pin 35	Pin 36	Pin 37	Pin 38	Pin 39	Pin 40
I/O24 (I/O24.1)	I/O27 (I/O27.1)	I/O30 (I/O30.1)	S2- (S2-.2)	S2+ (S2+.2)	n.c.	S1- (S1-.2)	S1+ (S1+.2)	n.c.	n.c.
Pin 41	Pin 42	Pin 43	Pin 44	Pin 45	Pin 46	Pin 47	Pin 48	Pin 49	Pin 50
O1 (O1.2)	+24V _{ext.out}	+24V _{ext.out}	I/O13 (I/O13.1)	I/O16 (I/O16.1)	I/O19 (I/O19.1)	I/O22 (I/O22.1)	I/O25 (I/O25.1)	I/O28 (I/O28.1)	I/O31 (I/O31.1)

Assegnazione di pin X2 (D-Sub, 37 poli)

Pin 1	Pin 2	Pin 3	Pin 4	Pin 5	Pin 6	Pin 7	Pin 8	Pin 9	Pin 10
I/O57 (I/O25.3)	I/O61 (I/O29.3)	I/O64 (I/O32.3)	I/O60 (I/O28.3)	I/O56 (I/O24.3)	I/O52 (I/O20.3)	I/O53 (I/O21.3)	I/O49 (I/O17.3)	I/O41 (I/O9.3)	+24V _{ext.out}
Pin 11	Pin 12	Pin 13	Pin 14	Pin 15	Pin 16	Pin 17	Pin 18	Pin 19	Pin 20
+24V _{ext.out}	I/O43 (I/O11.3)	I/O47 (I/O15.3)	I/O46 (I/O14.3)	I/O42 (I/O10.3)	I/O38 (I/O6.3)	I/O34 (I/O2.3)	I/O35 (I/O3.3)	I/O39 (I/O7.3)	I/O59 (I/O27.3)
Pin 21	Pin 22	Pin 23	Pin 24	Pin 25	Pin 26	Pin 27	Pin 28	Pin 29	Pin 30
I/O63 (I/O31.3)	I/O62 (I/O30.3)	I/O58 (I/O26.3)	I/O54 (I/O22.3)	I/O50 (I/O18.3)	I/O55 (I/O23.3)	I/O51 (I/O19.3)	0V _{ext.out}	0V _{ext.out}	0V _{ext.out}
Pin 31	Pin 32	Pin 33	Pin 34	Pin 35	Pin 36	Pin 37	Pin 38	Pin 39	Pin 40
I/O45 (I/O13.3)	I/O48 (I/O16.3)	I/O44 (I/O12.3)	I/O40 (I/O8.3)	I/O36 (I/O4.3)	I/O33 (I/O1.3)	I/O37 (I/O5.3)	-	-	-

Assegnazione di pin X3 (COMBICON, 4 poli)

Pin 1	Pin 2	Pin 3	Pin 4	Pin 5	Pin 6	Pin 7	Pin 8	Pin 9	Pin 10
ASi+	ASi-	+24V _{ext.in}	0V _{ext.in}	-	-	-	-	-	-

Assegnazione di pin X4 (COMBICON, 6 poli) (opzionale)

Pin 1	Pin 2	Pin 3	Pin 4	Pin 5	Pin 6	Pin 7	Pin 8	Pin 9	Pin 10
ASi+	ASi-	GND	GND	ASi+	ASi-	-	-	-	-

Accessori:

- Dispositivo di indirizzamento manuale ASi-5/ASi-3 (cod. art. BW4925)
- Bihl+Wiedemann Safety Suite licenza - Software di sicurezza per la configurazione, la diagnostica e la messa in servizio (cod. art. BW2916)