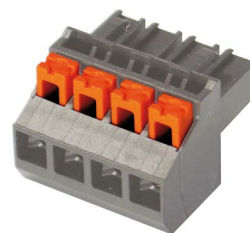


Morsetti push-in a innesto per moduli in IP20

Compatibile con COMBICON

L'unità di confezionamento 50 pezzi



Cod. art.	BW4881
Dati generali	
L'unità di confezionamento	50 x morsetti push-in a innesto, 4 poli, grigio
Passo	5 mm
Tipo contatti	connettori femmina
Sezione nominale	1,5 mm ²
Tensione di dimensionamento (III/2)	300 V
Corrente nominale	16 A
Dati di collegamento	
Sezione conduttore rigido	0,2 ... 2,5 mm ²
2 conduttori stesso diametro, rigidi	–
Sezione conduttore flessibile	0,2 ... 2,5 mm ²
2 conduttori stesso diametro, flessibili	–
Sezione conduttore flessibile con capocorda	• senza collare in plastica: 0,2 ... 2,5 mm ²
	• con collare in plastica: 0,25 ... 2,5 mm ²
2 conduttori con stesso diametro, flessibili con capocorda	0,5 ... 1,5 mm ²
2 conduttori con stesso diametro, flessibili con capocorda TWIN	• con collare in plastica: 0,5 ... 1,5 mm ²
Sezione trasversale conduttore AWG	24 ... 14
Denudazione del conduttore	10 mm