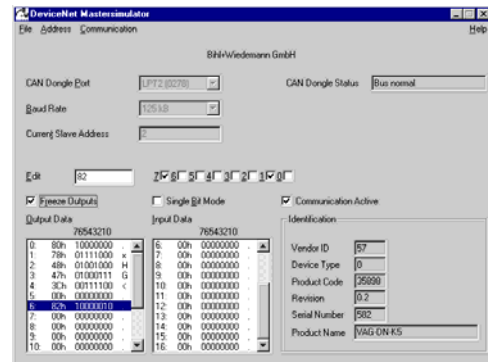


Software para la puesta en marcha de esclavos DeviceNet

Dongle de DeviceNet con interfaz USB



Nº art. BW1420 con interfaz USB

El simulador de maestros DeviceNet es una sencilla herramienta universal para el intercambio de datos con esclavos DeviceNet de casi todos los fabricantes. Sin más entradas ni archivos adicionales se pueden leer datos de entrada y escribir datos de salida, así como visualizar funciones de diagnóstico. Evidentemente, con el simulador de maestros DeviceNet también se pueden leer y escribir atributos. Así mismo existe la posibilidad de examinar los nodos de un ramal DeviceNet completa. También se puede direccionar el esclavo DeviceNet y ajustar su velocidad de transmisión. Los datos E/S se exponen con representación hexadecimal y binaria.

En el modo de bit individual se tiene la opción de mantener activas las salidas mientras se esté pulsando la tecla del ratón. La identificación de los dispositivos se lee de los esclavos DeviceNet y se visualiza con los datos E/S.

En el alcance del suministro del simulador de maestro DeviceNet se incluye el dongle de DeviceNet. El dongle de DeviceNet es el convertidor de interfaces ideal entre un puerto USB (la interfaz paralela del PC) y DeviceNet. El dongle es muy compacto y se alimenta en el USB (desde la interfaz del teclado del PC). Por esa razón también es idóneo para la configuración móvil con un ordenador portátil.

Nº art.	BW1420
Interfaces	Interfaz USB Interfaz CAN con conector sub-D de 9 polos (macho)
Alimentación de tensión	Obtiene su tensión desde el puerto USB del PC
Longitud del cable	Máx. 2 m
Velocidad de transmisión	125, 250 y 500 kBaud
Temperatura ambiente	0 °C ... +55 °C
Temperatura de almacenamiento	-25°C ... +70°C

Requisitos:

- PC compatible con IBM a partir de 80486
- Bios del tipo «Plug and Play»

Sistema operativo:

Windows 98, Windows NT, Windows 2000, Windows Me, Windows XP, Windows 7 Windows 10 (32 bits y 64 bits)

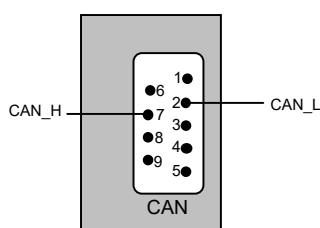
Alcance del suministro:

- Software de simulador de maestro DeviceNet
- Dongle de DeviceNet

Notas:

- Al final de la línea del DeviceNet tiene que estar conectada una resistencia de conexión (120 Ohm).
- En la página de inicio hay controladores DLL y programas ejemplares disponibles para descargarlos, no incluyéndolos en el suministro.

Asignación de pines del conector sub-D:



Accesorios:

- Cable de datos sub-D para pasarelas ASi con interfaz CAN (nº art. BW1226)