


Concepto de montaje sencillo

- Diámetro de montaje 22,3 mm
- Conexión de zapata



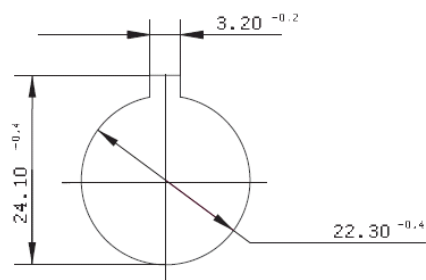
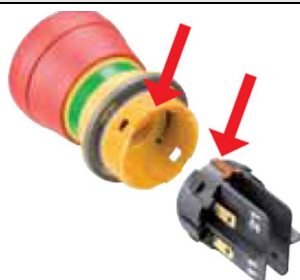
(Figura similar)

Figura	Interruptores/pulsadores	Iluminado	Montaje	N° art.
	seta de EMERGENCIA	No	Diámetro de montaje 22,3 mm, conexión de zapata	BW2527

N° art.	BW2527
Datos generales	
Tipo de dispositivo	Seta de EMERGENCIA
Conexión	
Conexiones	Conexión de zapata 2,8 x 0,8 mm
Robustez	
Robustez	Conforme a IEC 60068-2-3 IEC 60068-2-30
Resistencia a los impactos	Conforme a EN 60068-2-27
Resistencia a las vibraciones	Conforme a EN 60068-2-6
Resistencia medioambiental	Conforme a IEC 60068-2-11
Medioambiente	
Altura de funcionamiento sobre el nivel del mar	Máx. 2000 m
Temperatura ambiente	-25 °C ... +70 °C
Temperatura de almacenamiento	-40 °C ... +80 °C
Grado de protección (EN 60529)	IP54 / IP20
Profundidad de montaje	27 mm
Tipo de fijación	Apertura de montaje
Contactos	Contactos de oro para una conmutación segura al 100%
Asignación de contactos	2 contactos de apertura
Resistencia a impactos mín.	100 N
Diámetro del pulsador	30 mm
Vida útil mín. (ciclos de conmutación)	50.000
Dimensiones (An / Al / Pr en mm)	60 / 30 / 30

Apertura de montaje para BW2527

- Apropriado para 22,3 mm según IEC 60947-5-1
- Todos los elementos de accionamiento están equipados con un saliente protector contra la torsión



¡Observar la marca de color para el montaje!